

Piedzīvo ziemu Limbažu novadā



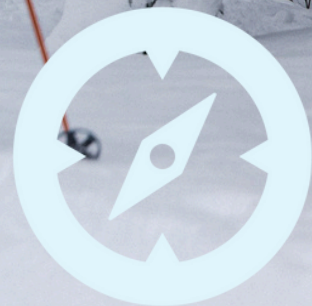
Limbažu novads ziemā pārvēršas par ziemas brīnumzemi, piedāvājot bagātīgu pieredzi, kas īpaši pielāgota šai sezonai. Iegremdējies dabas skaistumā, iepazīsti tradicionālās amatu prasmes un izbaudi novada īpašos piedāvājumus. Ļaujies sniegotām trasēm – slēpošanai, ziemas pārgājieniem un slidošanai. Neatkarīgi no tā, vai esi distanču slēpotājs vai vienkārši vēlies pastaigāt pa sniegotajām takām, Limbažu novads ir ideāla vieta ziemas aktivitātēm.

Apmeklē Limbažu vecpilsētu un kultūrvēsturiskos objektus, kas ziemā iegūst īpašu noskaņu. Sniegotie vēstures objekti un muižas stāsta savus stāstus, piedāvājot neaizmirstamus ziemas iespaidus. Izbaudi Limbažu novada restorānu un kafejnīcu ziemas ēdienkartes, kurās ir silti, mājīgi ēdieni un dzērieni, kas sasildīs pēc aktīvas dienas sniegā. Piedalies radošajās darbnīcās un iepazīsti tradicionālās amatu prasmes. Kad kļūst auksts, sasildies vietējās pirtīs un saunās, baudot latviskās pirts rituālus vai mūsdienīgu SPA pieredzi. Ziemas sezona Limbažu novads piedāvā daudz un dažādus svētku pasākumus – egles iedegšanas pasākumi, Ziemassvētku tirdziņi, koncerti un citas aktivitātes ģimenēm.

Atklāj Limbažu novadu ziemas skaistumā – vietu, kur daba, kultūra, garšas un siltums apvienojas unikālā piedzīvojumā!



Ziemas aktīvās atpūtas iespējas



Slēpo Zvejnieku parkā



Foto: Sporta un atpūtas komplekss "Zvejnieku parks" arhīvs

Sporta un atpūtas kompleksā "Zvejnieku parks" ir pieejama distanču slēpošanas trase, kurā ikviens var izbaudīt šo skaisto ziemas dāvanu. Trases garums ir apmēram 1 km, un tās maršruts vijas gan pa rezerves stadionu, gan jauno stadionu. Trasi iespējams pielāgot dažādām vēlmēm, un apgaismojums nodrošina iespēju slēpot arī naktī.

Sporta iela 6, Salacgrīva +371 64041553,
Facebook: Sporta un atpūtas komplekss "Zvejnieku parks"

Slido Zvejnieku parkā



Foto: Canva.com

Sporta un atpūtas kompleksā "Zvejnieku parks" katru gadu tiek piedāvāta iespēja

izbaudīt slidošanu publiskajā slidotavā. Lūdzu ņemiet vērā, ka slidu noma netiek piedāvāta, tāpēc uz slidotavu jāierodas ar savām slidām. Slidotavas darbība ir atkarīga no laikapstākļiem, tādēļ sekojiet līdzī aktualitātēm Facebook kontā: Sporta un atpūtas komplekss Zvejnieku parks.

Sporta iela 6, Salacgrīva +371 64041553,
Facebook: Sporta un atpūtas komplekss "Zvejnieku parks"

Ledus karuselis

Lielezera pludmalē pēdējos gados darbojas unikāls ledus karuselis. Šis neparastais atrakciju veids piedāvā aizraujošu un dinamisku pieredzi, kas noteikti piesaistīs uzmanību un kļūs par lielisku ziemas prieku papildinājumu. Karuselis darbojas tikai tad, ja ledus ir pietiekami biezs un drošs. Vienmēr pārliecinieties par ledus biezumu un drošību, pirms uz tā uzturaties.

Lielezera iela 14, Limbaži



Foto: VisitLimbaži arhīvs



Foto: Ingus Evertovskis

Jūrtaka no Ainažiem līdz Laučiem

Jūrtakas ziemas pārgājiens no Ainažiem līdz Lauču akmeņiem ir sadalīts trīs posmos, kas ļauj izvēlēties piemērotāko atbilstoši dienai un ceļotāja iespējām. Katrs posms piedāvā unikālu dabu, no sniegotām pludmalēm līdz apsnigušiem mežiem. Lai iegūtu sīkāku informāciju par katra posma maršrutu un īpašībām, apmeklējiet mājas lapu visitlimbazi.lv.

+371 26463025, Salacgrīvas tūrisma informācijas centrs

Pa Zaļajiem ceļiem novadā

Pārgājiens pa „Zaļajiem dzelzceļiem” ziemā piedāvā unikālu iespēju izbaudīt ziemas dabu, staigājot pa bijušajām dzelzceļa līnijām, kas Limbažu novadā stiepjas aptuveni 85 km garumā. Maršruts ved cauri apsnigušiem mežiem, vēsturiskām vietām un klusām ainavām, ļaujot iepazīt reģiona kultūru un vēsturi. Tomēr ņem vērā, ka sniegs nebūs iztīrīts no maršruta, kas ved cauri mežiem. Šie ziemas pārgājiens ir ideāli tiem, kas vēlas izbaudīt mieru un dabu tās īstajā ziemas skaistumā. Pilnu informāciju par zaļo ceļu maršruti varēsī atrast mājas lapā visitlimbazi.lv.



Foto: Canva.com

Slēpošanas inventāra noma: bezmaksas. Slēpju inventāru izsniedz tikai pēc iepriekšējas rezervācijas. Pieteikšanās +371 20212034

Adrese: "Ābeles", Vidriži

Slēpošanas trase pie Lielezera

Kad Limbažu Lielezera apkārtni pārklāj sniegs, Lielezera pludmalē darbojas slēpju noma, piedāvājot iespēju izbaudīt distanču slēpošanu skaistās ziemas ainavās. Pieejamas gan distanču, gan slīdsoļa trases, kas piemērotas dažādām slēpošanas prasmēm. Slēpes var iznomāt katru dienu no pulksten 9:00 līdz 16:00, iepriekš piesakoties pa tālruni +371 25725941. Nomas maksa – pieaugušajiem 1.50 EUR/h, bērniem 1.00 EUR/h. Atgādinām, ka atrasties uz Lielezera ledus ir bīstami; slēpot aicinām uz drošajām zaļā dzelzceļa takām, kur var droši un aktīvi baudīt ziemas sezonu Limbažos.

Lielezera iela 14, Limbaži



Foto: Jānis Remess

Limbažu slidotava

Limbažu slidotava piedāvā lielisku iespēju baudīt ziemas priekus svaigā gaisā ikvienam, kas vēlas aktīvi pavadīt laiku uz ledus. Slidotava ir piemērota gan pieredzējušiem slidotājiem, gan iesācējiem, radot patīkamu atmosfēru visiem vecumiem. Darba laiki ir atkarīgi no laikapstākļiem, tādēļ pirms apmeklējuma ieteicams sekot līdzi aktuālajai informācijai Facebook kontā. Ņemiet līdzi savas slidas un izbaudiet ziemas sezonas burvību Limbažu slidotavā!

Rīgas iela 28, Limbaži, Facebook: Limbažu Slidotava



Foto: Ingus Evertovskis

Aļaskas malamutu audzētava un izbraucieni ar suņu pajūgiem



Foto: VisitLimbaži arhīvs

Īpašs un neaizmirstams piedzīvojums - izbrauciens Aļaskas malamutu komandas vilktās kamanās vai ratos (ja nav sniegs). Te pat Limbažu novadā ir iespēja izbaudīt Aļaskas malamutu valdzinājumu, dodoties elpu aizraujošā piedzīvojumā gar Vitrupes krastu. Izbaudiet ziemas ainavu rāmo skaistumu, radot neaizmirstamas atmiņas šo lielisko dzīvnieku sabiedrībā. Šie skaistie Aļaskas malamuti ir sasnieguši vēsturisku panākumu – pirmo reizi 40 gadu laikā ne tikai piedalījās, bet arī uzvarēja 600 km garajā distancē Norvēģijā, apliecinot spēku un izturību.

"Spēkavoti", Viļķenes pag., +371 25959564

LIMBO disku golfa parks

Ziemā Limbažu Lielezera krastos disku golfa entuziasti turpina baudīt Biedrības "Limbažu Dzeņi" izveidoto disku golfa laukumu, kas atklāts 2023. gada oktobrī. Meža taka, apsnigušo koku ieskauda, piedāvā sportisku izklaidi un dabas mieru vienlaikus. Trase un disku noma ir pieejama bez maksas. Diskus ir iespējams saņemt Limbažu peldbaseinā. Arī ziemas sezonā ikviens interesents var apgūt disku golfa prasmes vai noorganizēt draugu vai uzņēmuma pasākumu, baudot sacensības sniegotās ainavās. Disku golfs ziemā ir lieliska iespēja apvienot aktīvu atpūtu ar dabas skaistumu.

Lielezera iela 12, Limbaži (blakus Lielezera auto stāvlaukumam). Piesaki apmācības vai uzņēmuma pasākumu: +371 26127094



Foto: Biedrības "Limbažu dzeņi" arhīvs

Mūrnieku stallis



Foto: Zanda Riekstiņa

Mūrnieku stallī zirgi ir pamatvērtība, kas priecē gan pieredzējušus jātniekus, gan tos, kas vēlas izmēģināt izjādes pirmo reizi. Piedāvājumā ir izjādes apvidū, uz laukuma vai pat līdz jūrai – katrs var izvēlēties sev piemērotāko piedzīvojumu. Papildus zirgiem šeit dzīvo arī citi draudzīgi mājas dzīvnieki – truši, punduraitas un pundurkazas. Apmeklētāji ir laipni aicināti tos pamīlot, pacienāt ar gardumiem un uzņemt sirsnīgas fotogrāfijas. Mūrnieku stallis piedāvā gan aktīvu atpūtu, gan iespēju pavadīt laiku kopā ar dzīvniekiem, radot neaizmirstamas emocijas dabas ieskaudā vidē.

*"Mūrnieki", Salacgrīvas pag., +371 26119179; +371 26513129
aldis.riekstins87@gmail.com.
Nepieciešama iepriekšēja pieteikšanās!*

Dūjas jātnieku skola

Aicinām arī jūs izbaudīt neaizmirstamu ziemas piedzīvojumu mūsu skaistajā apkārtnē! Ierodieties kopā ar ģimeni vai draugiem, lai piedzīvotu prieku un siltas

emocijas, vizinoties ar mūsu īpašajām, seno laiku darba ragavām, kuras velk enerģiskais zirgs vārdā Prīma. Viņa ir vienīgais zirgs pasaulē, kas apceļojis visu Latviju!

Piedāvājam ne tikai Prīmas vadītus braucienus, bet arī iespēju iepazīties ar mūsu sirsnīgajiem palīgiem Kastani un Dipadu. Turklāt pie mums par drošību un patīkamu atmosfēru rūpēsies mūsu atsaucīgā komanda.

Nāciet izbaudīt ziemas burvību kopā ar mums un radiet neaizmirstamas atmiņas gan sev, gan saviem mīļajiem!

"Lejasvilnīši", Liepupes pag., +371 29479486, biedriba.djs@inbox.lv



Foto: Dūjas jātnieku skola arhīvs

Ekskursija Paldažu ielejā

Paldažu ielejas ekskursijā iepazīstinām ar novada unikālām vēstures liecībām un kādreizējā lībiešu Paldažu ciema apkārtni. Ekskursijas laikā mēs apmeklēsim vienus no vecākajiem un lielākajiem Baltijas somugru akmens krāvuma senkapiem, kas datēti ar trīs tūkstošu gadu vēsturi. Tāpat redzēsim lielu akmeņu geometrisku objektu, kas varētu būt somugru laika saules pulkstenis, kā arī iepazīsimies ar nozīmīgām Latvijas Neatkarības cīņu kaujas vietām. Ekskursijas laikā arī tiks pievērsta uzmanība dažādiem dabas elementiem un parādībām mūsu Ziemeļvidzemes biosfēras rezervātā. Pastaigas laikā gids stāstīs arī par iespēju pastaigā integrēt apzinātības praksi, saucamo meža peldi, pilnvērtīgai dabas izbaudīšanai.

Pastaigas garums 6 km, ilgums 3h; meža un pļavas apvidus. Bērniem no 8 gadi.

Grupas lielums 8-14.

Cena 5 EUR (no dalībnieka).

+371 29268886



Foto: Andrejs Kovaļovs

Ekskursija Ainažu pilsētā



Foto: Kristiāna Kauliņa

Ekskursija Ainažos ziemā sniedz savādākas ainavas un pat stāstus. Gida pavadībā varēsi uzzināt aizraujošus stāstus par katru no Ainažu ēkām, kas glabā liecības par pilsētas unikālo pagātņi.

Ainažos noteikti jāapmeklē Ainažu Jūrskolas muzejs, jo tieši šeit tika atvērta pirmā jūrskola Latvijā, kas bija ļoti nozīmīga Latvijas kuģniecības attīstībā. Muzejs piedāvā ieskatu Latvijas jūrniecības vēsturē un tās svarīgākajos notikumos. Ekskursijas beigās ieteicams apmeklēt Ainažu Ziemeļu molu, kas atrodas pie Latvijas-Igaunijas robežas. Tas ir lielisks punkts, kur pabeigt savu rudens piedzīvojumu un baudīt gleznainus skatus uz jūru.

Šī ekskursija sniedz plašu ieskatu Ainažu pilsētas vēsturē un kultūrā, apvienojot vēsturiskas vietas ar dabas skaistumu.

Valdemāra iela 50a, Ainaži, +371 26414207, inta.brige@limbazunovads.lv
Nepieciešama iepriekšēja pieteikšanās.

Ziemas pastaiga Staicelē

Ziemā, kad daba noklāj ar baltu sniega segu, tiek atklāta Staiceles unikālais skaistums. Pastaigu taka, kas sākas pie Staiceles tūrisma informācijas centra (Lielā ielā 13), piedāvā neaizmirstamu ceļojumu pa Ziemeļvidzemes biosfēras rezervātu un Salacas ielejas dabas parku. Taka ved pa Lielo ielu, gar vēsturisko Staiceles papīrfabriku, pāri Salacas upei un gar Karogupītes krastiem līdz tās ietekai Salacā. Pa ceļam ceļotāji var baudīt kultūrvēsturiskos objektus, piemēram, Upurkalniņu, klintis, atsegumus un alas, kas savijas ar senajām leģendām.

Šī taka vijas pa vienkārši iemītu meža celiņu, kur sastopami dažādi Eiropas Sarkanajās grāmatās ierakstīti augi un dzīvnieki, padarot to par īpašu pieredzi dabas mīļotājiem.

Lai gūtu vēl dziļāku ieskatu Staiceles bagātīgajā vēsturē un dabas vērtībās, ir iespējams pieteikt gida pakalpojumus. Gids palīdzēs izstaigāt ne tikai pašu taku, bet arī iepazīt Staiceles pilsētu, apmeklēt audēju šķūni, kur var redzēt vietējās tradīcijas darbībā, kā arī apmeklēt lībiešu muzeju "Pivāliņd", kur uzzināsi par lībiešu vēsturi un kultūru.

Šī ziemas pastaiga apvieno gan dabas, gan kultūras vērtības, ļaujot jums pilnībā izbaudīt Staiceles un tās apkārtnes bagātības.

Atpūta pie dabas



Laivo Salacā



Foto: Lauris Vīksne, raidījums "Pa Straumei"

Laivošana pa Salacu ziemā ir piedzīvojums tikai drosmīgajiem. Tā prasa rūpīgu plānošanu, jo ledus apstākļi un straumes var mainīties. Ieteicams izvēlēties mazākus upes posmus, kur riski ir mazāki, un vienmēr pārlicināties par drošību. Taču, ja esat gatavi izaicinājumam, ziemas Salacas krastā valdītā klusums un sniegotās ainavas sniegs īpašu piedzīvojumu.

Bīriņu pils ziemas izbraucieni



Foto: Bīriņu pils arhīvs

Ziemas sezonā Bīriņu pils aicina izbaudīt īpašus piedzīvojumus gleznainā sniega ieskaudā ainavā – izjādes, braucienus kamanās un zirgu takas parkā.

Pieredzējušākie jātnieki varēs doties garākā pastaigā pa parka ziemas takām, savukārt iesācēji gūs pirmo zirga savaldīšanas prieku aplokā netālu no Staļļa. Ziemas burvība Bīriņu pilī gaida ikvienu, kas vēlas baudīt dabu un zirgu tuvumu ziemas noskaņās.

Bīriņu pils, Vidrižu pag., +371 29244927, hotel@birinupils.lv, www.birinupils.lv

Randu pļavu taka un putnu novērošanas tornis



Foto: Kristiāna Kauliņa

Randu pļavas spēj pārsteigt ne tikai siltajos gada mēnešos, bet arī ziemā, kad ziemas miers pārņem plašo ainavu. Piejūras pļavas ir mājvieta daudzām ziemojošo putnu sugām Latvijā, piemēram, apmeklējot pļavas rīta pusē, ir iespējams novērot uz kāda akmens vai ledus krāvuma sēdošu jūras ērgļu pāri. Barību pļavās meklē gan egļu krustknābis, gan dažādas zīlīšu sugas, piemēram, zilzīlītes un purva zīlītes.

Ejot gar piekrasti vai raugoties no putnu vērošanas torņa, skats var pavērties uz daudziem ūdens putniem – lielajiem ķīriem, sudrabkaijām, reizēm pat uz melnspārnu kaijām, lielajām gaurām, cekuldūkuriem, paugurknābju gulbjiem, gaigalām un citiem ūdens putniem.

Zemledus makšķerēšana Limbažu Lielezerā, Augstrozes Lielezerā un Dūņezērā

Izbaudi makšķerēšanas priekus Limbažu Lielezerā, Augstrozes Lielezerā un Dūņezērā – trijos skaistos Limbažu novada ezeros! Šeit vari baudīt mierpilnus brīžus dabā, makšķerēt zivis un gūt neaizmirstamus iespaidus. Atceries vienmēr rūpēties par drošību uz ledus un ūdens, lai pasargātu gan sevi, gan apkārtējo vidi. Droša makšķerēšana ne tikai aizsargā makšķerniekus, bet arī palīdz saglabāt dabas līdzsvaru.

Licences iespējams iegādāties mājaslapā www.manacope.lv



Foto: Ingus Evertovskis

Lašu makšķerēšana Salacā



Foto: Edgars Vijups

Salaca ir dabas parka "Salacas ieleja" pamats, viena no gleznainākajām Latvijas upēm ar izcilām dabas vērtībām. Salaca ir nozīmīgākā dabīgo lašu nārsta upe Latvijā, tai piešķirts laša indeksupes (salmon index river) statuss. Lašu un taimiņu makšķerēšana Salacā ir īsts vilinājums ikvienam makšķerniekam. Makšķerēšanas sezona ilgst no 1. janvāra līdz 10. maijam, kad Salacas upē ļauns makšķerēt šīs vērtīgās zivis. Lai dotos baudīt makšķerēšanas priekus, ikvienam ir nepieciešams iegādāties makšķerēšanas licenci, kuru var iegādāties vietnē manacope.lv. Ņem vērā, ka licences ātri izpērk, tāpēc ieteicams tās iegādāties laikus.

Licences iespējams iegādāties mājaslapā www.manacope.lv

Staltbriežu dārzs "Jaunozoli"

Aicinām apmeklēt staltbriežu dārzu Umurgas pagastā "Jaunozoli" kur 175 ha plašumā dzīvo ap 250 majestātisku staltbriežu saimniecībā varēsiet apskatīt arī zirgus un iegādāties bioloģisko produkciju. Apmeklētāji tiek gaidīti gan vasarā gan ziemā un labos laika apstākļos iespējams izbaudīt izjādes ar zirgiem pēc iepriekšējas vienošanās pieejama arī sildoša zupas vārīšana brīvā dabā.

Biļešu cenas: skolēniem apskate 3 EUR, apskate un zupa 5 EUR; pieaugušajiem apskate 7 EUR, apskate un zupa 10 EUR; pirmsskolas vecuma bērniem apskate bez maksas. Izbaudiet dabas skaistumu un tuvu tikšanos ar dzīvniekiem piesakieties iepriekš lai rezervētu savu apmeklējumu



Foto: Ingus Evertovskis

Niedrāju-Pilkas purva dabas taka



Foto: Ingus Evertovskis

Niedrāju-Pilkas purvs, kas atrodas Pāles pagastā, ziemā pārtop par īstu dabas brīnumzemi. 3,5 km garā koka laipu taka ved cauri klusām purva ainavām, kur sniega sega pārklāj sūnu paklājus un mazās priedītes, bet sēravoti un akači ienes ainavā savdabīgu dzīvīgumu. Ziemā šeit var baudīt neizmirstamu mieru, vērot dzīvnieku pēdas un izjust purva noslēpumainību. Niedrāju-Pilkas purvs ir īstā vieta, kur atpūsties un iepazīt dabas skaistumu tās tīrākajā veidolā.

Pāles pag., lat: 57.740209; lon: 24.640188

Purezera dabas taka



Foto: Diāna Remese

Purezera dabas taka ziemā aicina izbaudīt gleznainos purva ezera skatus un augstā purva burvību, kas kļūst īpaši maģiska zem sniega segas. Šī taka, kas ved cauri Ziemeļvidzemes biosfēras rezervāta teritorijai, piedāvā iespēju iepazīt ziemīgo purva floru un faunu, kā arī veldzēties dabas klusumā. Takas sākumā pie "Riekstu trases" stāvlaukuma ir ērta atpūtas vieta ar galdiem, soliņiem un ugunsкура vietu, kur ziemas vēsumā var iekurt ugunsкура un uzvārīt tēju. Taka šķērso arī mazu upīti – Donaviņu, pār kuru izveidots gājēju tiltiņš. Taka ved gar labiekārtoto pludmali, kur ziemas sezonā iespējama slēpju noma. Maršruts ir viegli pieejams un piemērots gan ģimenēm, gan dabas mīļotājiem, piedāvājot ziemas mieru un dabas skaistumu.

Brīvzemnieku pag., lat: 57.678962; lon: 24.918451

Lielezera dabas taka

Limbažu Lielezers, kura ziemeļaustrumu galā izveidota 2,3 km gara dabas taka, ziemā kļūst par ideālu vietu nesteidzīgām pastaigām. Daļā takas izbūvēta koka dēļu

laipa, kas ļauj sausām kājām izbaudīt apsnigušo ezera ainavu un ziemas klusumu. Laipa ved cauri niedrēm un atklāj skatus uz sasaluso Lielezeru. Ezera ziemeļu galā atrodas putnu novērošanas tornis (šobrīd nav pieejams). Pie torņa pieejama piknika vieta, kur var iekurt ugunsкура un uzvārīt tēju. Taka šķērso arī mazu upīti – Donaviņu, pār kuru izveidots gājēju tiltiņš. Taka ved gar labiekārtoto pludmali, kur ziemas sezonā iespējama slēpju noma. Maršruts ir viegli pieejams un piemērots gan ģimenēm, gan dabas mīļotājiem, piedāvājot ziemas mieru un dabas skaistumu.



Foto: Ingus Evertovskis

Salacas Sarkanās klintis



Foto: Linda Kauliņa

Salacas Sarkanās klintis, 400 metru garā smilšakmens krauja pie Mērnikiem, ir īpaši iespaidīgas arī ziemā. Lai gan tās nav augstas, aptuveni 10 metru krauja ziemas saulē izceļas ar savu sarkanīgo toni, kontrastējot pret balto sniegu un upes sasalumiem. Šis dabas brīnums piedāvā gleznainas ziemas ainavas un mierīgu atmosfēru, kas piemērota dabas baudīšanai. Pie Salacas Sarkanajām klintīm ir labiekārtota atpūtas vieta ar nojumēm, galdiem un ugunsкура vietām. Ziemā šeit iespējams iekurt uguni, sasildīties, baudīt līdzpaņemtos dzērienus vai uzcept gardumus, lai padarītu ziemas piedzīvojumu īpašu.

Mērniki, Salacas upes krastā, Lat: 57.8411848, Lon: 24.4856316

Katvaru muižas parks



Foto: Ingus Evertovskis

Katvaru muižas parks ir apmēram 15 hektārus liels un daļēji pieņļaujas Katvaru ezeram. Ziemā var pastaigāties pa vecajām liepu alejām, kas stiepjas gar ezera krasta terasēm. Alejas ir īpašas ar savām 400 gadus vecajām liepām, kuru stumbri ir līdz 4–5 metriem resni. Ziemas laikā parks piedāvā mierīgas pastaigas un iespēju izbaudīt dabas skatus. Gar ezera krastu redzami apsniugušie koki, un parkā izvietoti atpūtas stūrīši, kur iespējams uzkavēties un atpūsties. Katvaru muižas parks ziemā ir laba vieta, lai izbaudītu klusu pastaigu un vienkāršu atpūtu dabā.

Katvaru pag., Katvari, Lat: 57.558484, Lon: 24.799565

Veczemju klintis un akmeņainā jūrmala

Veczemju klintis, kas atrodas Vidzemes piekrastē, ir smilšakmens klintis ar gleznainām nišām, alām un atsegumiem. Ziemā tās iegūst īpašu skaistumu, kad sniegs un ledus rotā klintis un akmeņaino jūrmalu. Akmeņainā piekraste piedāvā mierīgu un neparastu ainavu – apsniuguši laukakmeņi un ledus veidojumi rada ziemas noskaņu, savukārt sasalušī jūra piešķir vietai savdabīgu klusumu. Veczemju klintis ziemā ir lieliska vieta dabas baudīšanai un fotografēšanai, piedāvājot unikālus skatus un iespēju nesteidzīgi pastaigāties pa piekrasti.



Foto: Kristiāna Kauliņa

Karogu sila dabas taka

Karogu sila dabas taka ved gar skaistajiem Dzelzāmurupītes krastiem, kur ziemā var izbaudīt mierīgās ainavas. Taka piedāvā skatus uz alām, klintīm, Upurkalniņu, dižakmeni un Ķenča pilskalnu. Ziemā, kad apkārt ir sniegs un ledus, šī vieta iegūst īpašu noskaņu, kas ir lieliska fotogrāfijām un ziemas pastaigām. Takā ir arī avotiņš, kur veldzēt slāpes ar aukstu avota ūdeni. Taka sākas un beidzas pie atpūtas vietas, kas atrodas pie diķa. Ziemā šeit var iekurt ugunsgruru un sildīties pēc pastaigas.

Staiceles pag., Lat: 57.826794; Lon: 24.786787

Ziemas pastaiga gar Augstrozes Lielezeru

Ziemā taka gar Augstrozes Lielezeru kļūst par mierīgu vietu dabas baudīšanai. ~1 km garā taka sākas pie īpašuma "Saullēkti" un ved cauri apsniugušu koku ieskautam mežam. Pie ezera taka turpinās pa 550 metrus garu koka laipu, kas izlokās gar purvaino ezera dienvidu galu. Klusajā ziemas ainavā ezers klājas ar ledu, un apkārtnē izskatās vienkārši skaista. Gar taku izvietotajos soliņos var apstāties, ieelpot svaigu gaisu un klausīties ziemas klusumā. Taka ir piemērota mierīgai pastaigai un dabas vērošanai, piedāvājot iespēju izrauties no ikdienas un atpūsties ziemas ainavā.

Lat: 57.520236; Lon: 25.021448

Izzini kultūrvēsturi un dabu



Ziemeļvidzemes biosfēras rezervāta dabas centrs



Foto: ZBR dabas centrs arhīvs

Ziemeļvidzemes biosfēras rezervāta dabas centrā arī ziemā IR KO DARĪT!
Gaidām jebkura vecuma apmeklētājus, lai kopā iepazītu kā putni, sikspārņi un citi meža dzīvnieki ir pielāgojušies dzīvei ziemā, uzzinātu par lašu ceļojumu «jūra -upe-jūra», atpazītu kokus un tajā mītošos kukaiņus, paturētu rokā miljoniem gadu senu “bruņuzivi”, skatītu pasauli kukaiņu acīm, izskatītu koka gadskārtas un iepazītu koka “vilnu.” Pēc tam iesim dabā un sameklēsim dzīvnieku atstātās pēdas, noteiksim kokus pēc to pumpuriem, izmantojot noteicējus, kā arī ar mērierīcēm noteiksim sniega segas biežumu un dižkoka stumbra resnumu.

Rīgas iela 16, Salacgrīva
+371 26329412, inta.soma@daba.gov.lv,
www.tiekamiesdaba.lv
Pieejams katru darbdienu. Nepieciešama obligāta pieteikšanās.

Limbažu muzejs

Limbažu muzeja izstāžu zāles un vēstures ekspozīcija atrodas 19. gs. sākumā celtajā Rīgas rātes jaunajā pilī jeb Pilsmuižas pārvaldnieka ēkā Burtnieku ielā 7. Šeit apskatāma Latvijas Republikas himnas autoram veltītā ekspozīcija "Baumaņu Kārlis un viņa laiks" un pamatekspozīcijas "Perpetuum mobiles. Limbažu pilsētas un novada kultūrvēsturiskie procesi un saimnieciskā dzīve". Divas maināmo izstāžu zāles muzeja viesus regulāri priecē ar visdažādākajām tēmām veltītām ceļojošām un muzeja darbinieku veidotām izstādēm. Muzeja apmeklētājus sagaida arī amatnieku izstrādājumu un pilsētas suvenīru veikals "Saloniņš". Interesentiem ir iespēja aplūkot blakus esošās Limbažu viduslaiku pilsdrupas, kas ir vēsturiski nozīmīgas, jo pils savulaik bijusi viena no Rīgas arhibīskapa mītnes vietām. Pils vārtu tornis ir vienīgais Latvijā, kur ieejas portālā saglabājušies unikāli vārti ar paceļamo restu konstrukcijas fragmentiem.

Tāpat pilsētas viesi ir aicināti aplūkot Limbažu muzeja atklātajā krājuma glabātuvē redzamo tehnisko ierīču kolekciju, kas izvietota 19. gs. otrajā pusē celtajā bijušajā Limbažu Brīvprātīgo ugunsdzēsēju biedrības depo ēkā Torņa ielā 3. Šeit apskatāma ekspozīcija "Vaktstornis. Špricenhausss. Depo. Limbažu ugunsdzēsēji kopš 1867.gada".

Asāku izjūtu cienītājiem pieejama arī iespēja iepazīt depo torņa stiklotās grīdas un vecpilsētas skatu no augšas! Limbažu muzejs piedāvā saviem apmeklētājiem ekskursijas muzejā un pilsētā, kā arī

dažādai tematikai veltītas muzejpedagoģiskās programmas.

Par programmu piedāvājumu, biļešu un ekskursiju cenām interesēties muzejā vai zvanot uz tālruni (+371) 28682410, vai rakstot uz:

limbazu.muzejs@limbazunovads.lv

Darba laiks ziemas sezonā (16.09.–14.05.): otrdiena - sestdiena no 10:00 līdz 17:00, svētdienās un pirmdienās slēgts (apmeklējums iespējams ar iepriekšēju pieteikšanos).

Burtnieku iela 7, Limbaži, +371 64070632



Foto: Ingus Evertovskis

Lībiešu muzejs "Pivālund"



Foto: Staiceles TIC arhīvs

Lībiešu muzejs "Pivālund" Staicelē pēta Metsepoles lībiešu teritorijas kultūrvēsturiskās vērtības, no seniem laikiem līdz mūsdienām. Muzejs atrodas 1870. gada guļbūves ēkā, saglabājot tradicionālos elementus, piemēram, lielo siltumkrāsni. Ekspozīti seni priekšmeti, darbarīki, mūzikas instrumenti, ainavistu gleznas un rūpīgi darināti rokdarbi, kas atspoguļo Staiceles un apkaimes dzīvi. Apmeklētāji var iepazīties ar lībiešu vēsturi, tradīcijām, vietvārdiem un kultūrvēsturisko mantojumu Staicelē un apkārtnē.

Lielā iela 14, Staicele, +371 28673984
staiceles.muzejs@limbazunovads.lv

Ainažu Ugunsdzēsības muzejs

Ainažu Ugunsdzēsības muzejs tika atklāts 1991. gada 14. decembrī, kad brīvprātīgie ugunsdzēsēji svinēja savu 65. gadadienu. Muzejs, kas atrodas Ainažos, mazajā piejūras pilsētā, piedāvā iespēju iepazīt Ainažu brīvprātīgo ugunsdzēsēju biedrības vēsturi. Biedrība darbojas jau 98 gadus. Ekspozīcijā "Spožas pogas, ķiveres" ir izstādītas fotogrāfijas un apraksti par ugunsdzēsēju darbu no biedrības dibināšanas līdz mūsdienām, kā arī

restaurēti ugunsdzēsības aprīkojumi, piemēram, rokas sūkņi un motorsūkņi. Apmeklētāji var aplūkot arī ugunsdzēsēju automašīnas un aprīkojumu, kas izvietots blakus esošajā ugunsdzēsēju depo.

K. Valdemāra iela 69, Ainaži, +371 29213784,
ainazu.muzejs@limbazunovads.lv



Foto: Ainažu Ugunsdzēsības muzeja arhīvs

Ainažu Jūrskolas muzejs

Ainaži, kompaktā un idilliskā pilsēta, ir Latvijas jūrniecības šūpulis, kur atrodas Ainažu Jūrskolas muzejs. Šis muzejs stāsta par piekrastes zvejnieku ciemiem, kuros būvēja un laida ūdenī senos buriniekus, kā arī par jūrnieku dzīvi tālajās jūrās un okeānos. Muzejā apskatāmas Ainažu kartes, plāni, jūrskolnieku diplomus, fotogrāfijas un jūrnieku sadzīves priekšmeti. Apmeklējot muzeju, apmeklētāji var sajūst lepnumu par latvju tautas jūrniecības tradīcijām un drosmīgajiem

jūras braucējiem. Pēc muzeja apmeklējuma var doties pastaigā pa Ainažiem, izzinot pilsētas vēsturi un tās jūrniecības mantojumu.

K. Valdemāra iela 47, Ainaži,
+371 64043349,
<https://www.rigamuz.lv/ajml/>,
iveta.erdmane@rvkm.gov.lv



Foto: Ainažu Jūrskolas muzeja arhīvs



Foto: Minhauzena muzeja arhīvs

Ziemas sezonā Minhauzena muzejs atvērts no trešdienas līdz svētdienai. Iepriekš piesakoties, iespējams pieteikt gida stāstījumu par svarīgākajiem notikumiem Minhauzena dzīvē. Labvēlīgos laika apstākļos iespējams izstaigāt arī mūsu meža taku(4,4 km).

Ja ziema lutinās ar noturīgu sniega segu, būs pieejama arī slēpošanas trase līdz jūrai, kurā iespējams izbaudīt pasakaino Duntē mežu ziemas mieru.

Darba laiks: T.-Sv. 10:00-17:00.
biļešu cenas muzejam/ meža takai:
5,00EUR pieaugušie; 3,00EUR skolēni/pensionāri.
Gida pakalpojumi: 20,00Eur no grupas.

Duntē muiža, Liepupes pag., +371 64065633, + 371 26576056
www.minhauzens.lv,
minhauzens@minhauzens.lv

Dzīvā sudraba muzejs

Dzīvā Sudraba muzejs Limbažos, Burtņieku kvartālā, piedāvā unikālu iespēju iepazīt Oļega Auzera mākslas darbus, kas apvieno filozofiju, mākslu un sudraba meistarību. Muzejs izstādē piedāvā darbus, kas attēlo cilvēka dzīves daudzveidību, tostarp "Klīstošais holandietis", "Alkatība", "Nākotnes pils. 3001" un "Noasa šķirsts". Katrs darbs stāsta par vērtībām, cilvēku attiecībām un dzīves ceļiem.

Muzejā iespējams piedalīties radošajās darbnīcās, kur veidot talismanus, kā arī iemūžināt nozīmīgus brīžus, piemēram, kāzu dienu, izgatavojot sudraba dzimtas zariņu vai iegravējot sirsnīgas atmiņas. Izstādes apmeklētāji var iepazīties ar mākslas darbiem un gleznotāja Artura Auzera dabas ainavām.

Muzejs ir atvērts trešdienās līdz piektdienām no plkst. 11:00-17:00 un sestdienās līdz svētdienām no 11:00-16:00.

Burtņieku iela 4, Limbaži, +371 29356858,
www.auzersilverart.com



Foto: Ingus Evertovskis

Salacgrīvas muzejs

Salacgrīvas muzejs, dibināts 1998. gadā, piedāvā iespēju iepazīt reģiona vēsturi, tostarp zvejas tradīcijas Ziemeļvidzemes piekrastē un nēģu zveju Salacas upē. Ziemā muzejs piedāvā īpašas aktivitātes, kas ļauj izzināt nēģu zvejas tradīcijas, piedaloties interaktīvās nodarbībās un viktorīnās. Apmeklētāji var arī izbaudīt virtuālo ekspozīciju "Salacgrīvas muzeja dārgumi", kas atklāj reģiona vēsturi caur fotogrāfijām un aktivitātēm.



Foto: Kristiāna Kauliņa

Ziemas Garšu Ceļojums



Grill House & Hotel "Pernigēle"



Foto: Grill House & Hotel "Pernigēle" arhīvs
Aicinām baudīt gardu maltīti, omulīgu atmosfēru un ērtu nakšņošanu „Grill House & Hotel Pernigēle” Liepupē, Jelgavkrastos. Pernigēles ēdienkartē izmantoti kvalitatīvi, vietējās izcelsmes produkti – tepat Limbažu novadā pašu saimnieku audzētu liellopu gaļa - dažādu griezumu steiki, sātīga un sildoša liellopa gulaša zupa, Pernigēles liellopu burgeri, sulīgās ribiņas, krāsni cepti kartupeļi, silta, pašu cepta fokačas maize un citi gardumi jūsu vēderpriekam!

Pernigēlē pieejama plaša vīnu izlase, karstie dzērieni, kamīns omulībai un diena ir izdevusies!

Grill House Pernigēle darba laiks rudens - ziemas sezonā:

Piektdiena- 12:00-21:00

Sestdiena – 12:00-22:00

Svētdiena - 12:00-20:00

Hanzas kebabs

Hanzas kebabs, Limbažos, piedāvā plašu ēdienu un dzērienu izvēli, kas lieliski sildīs vēsākos vakaros. Izvēlies klasisku latte, karsto mochaccino vai jauno zaļās tējas maču! Un, protams, gardie Hanzas kebabi visdažādākajos veidos- kebabā, grieķu pitā, maizē vai laiviņā.

Darba laiks ziemas sezonā:

Pirmdiena - Sestdiena: 11:00 – 20:00

Svētdiena: 12:00 – 20:00

Baznīcas laukums 1, Limbaži



Foto: "Hanzas kebabs" arhīvs

Igates pils Dzirnāvu krodziņš

Ziemas sezonā krodziņš ir atvērts no piektdienas līdz svētdienai. Taču pārējās dienās ir lieliska iespēja sarīkot privātu banketu līdz pat 50 personām ar 10% atlaidi. Tas varētu būt unikāls piedāvājums uzņēmumu Ziemassvētku ballei. Galdā celsim savās dzirnavās maltu miežu putru ar gardu gaļiņu, miežotto vai ceptu asinsdesu, kā arī jebko citu no mūsu piedāvātās plašās ēdienkartes. Un, protams, parūpēsimies arī par gaumīgu galda klājumu, lai jūs no sirds izbaudītu maģisko ziemas noskaņu.

Igates pils, Igate, Vidrižu pag., +371 28 064 444, info@igatespils.lv



Foto: Igates pils arhīvs

Ceļojums liellopu gaļas garšu pasaulē

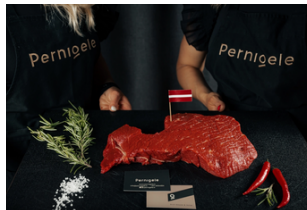


Foto: Grill House & Hotel "Pernigele" arhīvs

Grill house & hotel Pernigele aicina Jūs piedalīties gardā un izziņošā Ceļojumā liellopu gaļas garšu pasaulē. Liellopa gaļas garšu daudzveidība sevī slēpj daudz interesanta. Uzzināsi, kā noteikt kvalitatīvu gaļu, kā labāk izmantot konkrētus gaļas griezumus, ar ko tie atšķiras un kā tos pagatavot. 95EUR+PVN no personas, grupas minimālais skaits 15 pers.

"Jelgavkrasti", Jelgavkrasti, Liepupes pag., +371 26154554

Kafejnīca "Viesis"



Foto: Kafejnīcas "Viesis" arhīvs

Kafejnīca "Viesis", kas atrodas Limbažu centrā, ziemā kļūst par īpaši mājīgu vietu, kur iesildīties un baudīt gardu maltīti. Vienkāršais un gaumīgais interjers rada siltu atmosfēru, kas lieliski saskan ar ziemas noskaņām. Ēdienkartē atradīsiet gan tradicionālus latviešu ēdienus, gan starptautiskas virtuves iedvesmotus piedāvājumus. Ziemas sezonā īpaši iecienīti ir sildošie ēdieni, piemēram, krēmzupas un sautējumi, kas pieejami atkarībā no dienas piedāvājuma. Kafejnīca ir ideāla vieta gan nesteidzīgām kafijas pauzēm ar draugiem vai ģimeni, gan ātrām, sārtīgām pusdienām. "Viesis" ir vieta, kur patīkami atpūsties no ziemas aukstuma un izbaudīt viesmīlīgu apkalpošanu. Darba laiks ziemas sezonā: Pirmdiena - Svētdiena: 11:00 – 21:00.

Rīgas iela 16, Limbaži, +371 25668180

Krogas "Meke"

Izbaudiet ziemas noskaņu krogā Meke, kas iekārtots vairāk nekā 100 gadus vecā guļbūves kūtī, kur lauku miers satiekas ar starptautiskās automaģistrāles ritmu. Ziemas sezonā piedāvājam sildošus, latviski tradicionālus ēdienus, gatavotus no vietējiem produktiem. Kamīna liesmas un ziemas dekori piešķir īpašu mājīgumu, radot ideālu atmosfēru nesteidzīgai maltītei. Laipni gaidīti!

Mežgravas, Liepupes pag., +371 64020232, +371 29113777, <http://www.meke.lv>, meke@meke.lv

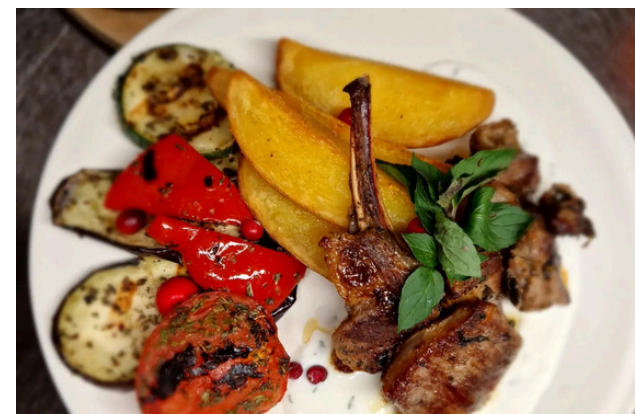


Foto: Kroga "Meke" arhīvs

Amatu prasmes un meistarklases



Imanta Klīdzēja keramikas darbnīca "Enkuri"



Foto: Kristiāna Kauliņa

Darbnīca „Enkuri” - keramiķa Imanta Klīdzēja mājas - ir īpaša vieta. Būšana tur jau vien ir piedzīvojums - visapkārt dažāda kalibra, veidu un faktūru māksla. Apkārt valda absolūts miers, laiks apstājas un dzirkstī Imanta stāsti. Kad dosies ciemos, meistars Tevi sašarmēs ar saviem stāstiem par podniecības vēsturi, nodemonstrēs amatu darbībā un ļaus to iemēģināt pašam. Imants ir ceļotājs - keramiķis, kam ir pa stāstam teju no katras pasaules malas. Pačukstot priekšā - šī ir tā retā vieta, kur iespējams pasūtīt un iegādāties unikālos Imanta keramikas darbus.

"Enkuri", Salacgrīvas pag., +371 29151889
imants.klidzejs@gmail.com; Nepieciešama iepriekšēja pieteikšanās!

Veikaliņš "Ražots Limbažu novadā"

Ziemassvētku brīnums ir klusumā!
To nedzird - to jūt,
To zin, tam notic...

Aicinām visus - tuvus un tālus viesus
apciemot mūs vietējo uzņēmēju, ražotāju,
amatnieku radītās produkcijas veikaliņā
"Ražots Limbažu novadā" Salacgrīvā. Mēs
ļoti lepojamies ar saviem Cilvēkiem! Viņiem
ir ko rādīt! Jums būs par ko brīnīties!
Gaidīsim Jūs katru dienu visa decembra
garumā!

Darba laiks:

P,O,T,C - 10:00-18:00

Piektdien 9:00-18:00

Sestdien 9:00-16:00

Svētdien 10:00-15:00.

Vienmēr laipni gaidīti!

Rīgas iela 13, Salacgrīva, +371 26331880
doliva@inbox.lv



Foto: Inga Vilima

Audēju namiņš un Mākslinieku šķūnis

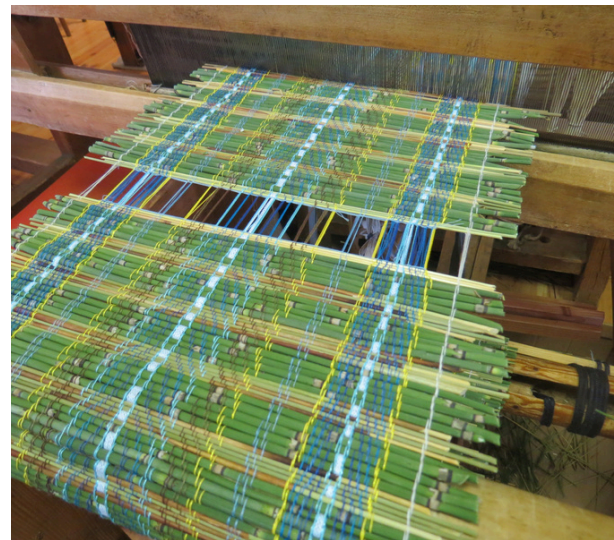


Foto: Indra Jaunzeme

Aicinām apmeklēt īpašu vietu Staiceles mazpilsētas centrā, kur vēsture un māksla satiekas, radot īstu tradīciju burvību! Atjaunotajā koka namiņā ir iespēja vērot un piedalīties aušanas procesā, kur no dabīgiem materiāliem top gan skaisti suvenīri, gan praktiskas lietas mājsaimniecībai. Šeit apskatāmas 13 stelles, un, noklausoties stāstījumu, var uzzināt visu par aušanas procesu – no dzijas krāsošanas ar dabīgajām augu krāsvielām līdz lakatu darināšanai. Turpat blakus atrodas Brīvdabas komplekss ar laukumu, gleznaino ūdensrožu dīķi, guļbaļķu klētiņu un Mākslinieku šķūni – izstāžu zāli, kur vasarā iekārtota Tautas lietišķās mākslas studijas „Staicele” audēju darbu ekspozīcija. Apmeklējiet šo unikālo vietu, lai iepazītu latviešu aušanas tradīcijas.

Lielā iela 19, Staicele, +371 27806452

Sasildies pirtīs un saunās



Bīriņu pils pirts un baseins



Foto: Bīriņu pils arhīvs

Omulīgs ziemas spa piedāvājums Bīriņu pilī: telpas ar klusinātu mūziku, ūdens čalām un siltu grīdu zem pēdām, kas rada īpaši mājīgu atmosfēru. Tvaika pirts aromātiskie garaiņi, karstā sauna un baseins ar masāžas pretstraumi palīdzēs pilnībā atslābināties un atgūt spēkus. Rezervējot Pils pirts kopā ar naktsmītni vai restorānu, ieeja pils teritorijā būs bez maksas; citādi jāērķinās ar ieejas maksu teritorijā. Izbaudiet ziemas mieru un atjaunošanās rituālu Bīriņu pilī!

Bīriņu pils, Vidrižu pag., +371 29244927, hotel@birinupils.lv, www.birinupils.lv

Romantiska atpūta Torņa Luksusa istabā Ziemassvētku noskaņās

Kad Pils iekštelpas un ārtelpa rotājas Ziemassvētku noformējumā, pārsteidziet savu mīloto un uzdāviniet ziemas atpūtu Bīriņu Pilī Torņa Luksusa istabā ar vīnu un augļiem, kā arī izsmalcinātu maltīti Pils restorānā un veltiet laiku romantiskai pastaigai pa Pili vai Pils apkārtni. Jums būs

iespēja arī atslēgu komplekts uzkāpšanai Pils lielajā tornī. Brokastis cenā.

Bīriņu pils, Vidrižu pag., +371 29244927, hotel@birinupils.lv, www.birinupils.lv



Foto: Bīriņu pils arhīvs

Kursišu namiņš



Foto: Kursišu namiņš arhīvs

Brīvdienų namiņš mierpilnai atpūtai atrodas tikai 5 minūšu gājiena attālumā no skaistās Vidzemes jūrmalas, Skultes pagasta Vārzu ciematā. Namiņš piemērots atpūtai divatā, ģimenes atpūtai ar bērniem vai nelielām svinībām draugu lokā (max. 6 viesi).

Namiņš ir silts un omulīgs, piemērots dzīvošanai visu gadu. Mūsu viesiem pieejams siltais kubls ar LED apgaismojumu un diviem dažādiem masāžas režīmiem - hidromasāžu un aeromasāžu, kā arī JAUNUMS - malkas pirtiņa. Pirti un/vai kublu iespējams rezervēt arī atsevišķi, neizmantojot naktsmītni. **Cenas ziemas sezonā:** Naktsmītne – sākot no 90 EUR/dnn; kubls – 70 EUR; pirts – 70 EUR. Ja vēlaties izbaudīt mieru, klusumu un dabu, šī būs īstā vieta!

3. Dienvidu iela 1, Kursiši, Vārzas, Skultes pagasts, +371 29473407, kursisunamins@inbox.lv

Limbažu peldbaseins

Limbažu peldbaseins piedāvā lieliskas iespējas gan sportiskai, gan relaksējošai peldēšanai. Lielais baseins ir piemērots aktīvai peldēšanai, ūdens temperatūra tajā ir 26–28 °C. Mazais baseins, kura dziļums ir no 0,7 līdz 1,1 metram, ir ideāli piemērots bērnu peldēšanas mācībai. Ūdens temperatūra mazajā baseinā ir 28–32 °C. Papildus mazajā baseinā pieejamas masāžas strūklas un bērnu slidkalniņš. Peldbaseinā darbojas arī pirts zona, kur var izbaudīt somu (saunas tipa) un tvaika pirti. Pirts zona pieejama katru dienu visu ziemas sezonu. Turklāt apmeklētājiem pieejamas arī trenāžieru un vingrošanas zāles, nodrošinot pilnvērtīgu sporta un atpūtas iespējas.

Jaunatnes iela 4a, Limbaži +371 27867128 baseins@limbazunovads.lv www.oclimbazi.lv

Brīvdienu māja "Empagi"



Foto: Brīvdienu mājas "Empagi" arhīvs

Izbaudi ziemas burvību brīvdienu mājā Empagi! Aizbēdz no ikdienas steigas un sajūti dabas dāvāto mieru- pie mums tevi sagaida mājīgums un komforts. Pavadi omulīgu vakaru pie kamīna, izkarsējies pirtiņā vai izbaudi divvietīgo burbuļvannu ar skatu uz sniegotu mežu un aizsalušo ezeru. Piedzīvo patiesu ziemas maģiju, baudot karsto kublu ezera krastā! Ideāla vieta gan romantiskai atpūtai divatā, gan ar ģimeni. Radi neaizmirstamas ziemas atmiņas un rezervē savu atpūtu jau tagad!

Piedāvājuma cena: no 200 eiro (atšķiras darba dienās un brīvdienās, kā arī no nakšu skaita);

+371 27343438, empagi@inbox.lv, www.empagi.lv

Igates pils pirts un baseins



Foto: Igates pils arhīvs

Pils gleznainais parks bez ieejas maksas ir atvērts nesteidzīgām pastaigām pirms vai pēc sārtīgās maltītes omulīgajā Igates pils Dzirnavu krodziņā. Pati pils ēka ar tajā speciāli ierīkoto skaistu ziemas foto zonu, kā arī ekskursiju gida pavadībā ir atvērta pēc iepriekšējas vienošanās. Ieeja par brīvprātīgu ziedojumu. Ja vēlaties nosvinēt svētkus intīmākā gaisotnē kompānijām sākot no 10 personām, tad pēc vienošanās piedāvājam kādā no pils zālēm uzklāt skaistu galdu un sarūpēt mielastu no Dzirnavu krodziņa. Saviem viesiem ziemas sezonā piedāvājam izmitināšanu grupām sākot no 10 personām, bet kopumā spējām uzņemt līdz pat 83 viesus 23 labiekārtotos numuriņos, nodrošinot komfortu un privātumu katram.

Nakšņotājiem piedāvājam gardas brokastis krodziņa ēkā. Tāpat arī pils teritorijā ir pieejama atsevišķa Brīvdienu māja ar pirtiņu un āra SPA džakuzi privātiem pasākumiem līdz pat 30 viesiem, nakšņošanai - līdz 18 personām.

Igates pils, Igate, Vidrižu pag.,
+371 28064444, info@igatespils.lv

Ainažu peldbaseins

Nav jāgaida vasara, lai baudītu ūdens priekus! Aicinām jūs uz Ainažu slimnīcas baseinu, kur pat ziemā varēsiet izbaudīt siltu un patīkamu peldēšanu. Baseins piemērots gan relaksācijai, gan aktīvai sportošanai visai ģimenei.

Neatkarīgi no laika apstākļiem ārā, mūsu baseinā vienmēr valda silta un mājīga atmosfēra. Nāciet sasildīties un baudīt ziemas ūdens priekus!

Lūdzam iepriekš pieteikties, lai nodrošinātu ērtāko apmeklējuma laiku.

Valdemāra 46, Ainaži, +371 28351451,
+371 64024971, www.ainazuslimnica.lv,
slimnica@ainazuslimnica.lv

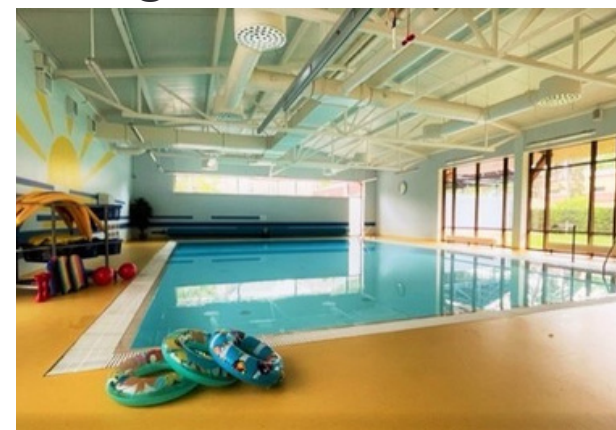


Foto: Ainažu slimnīcas arhīvs

Romantisks namiņš un pirtiņa kompleksā „MEŽA SALAS”



Foto: Atpūtas kompleksa "Meža salas" arhīvs

Ziema ierodas ar savu mieru, baltumu un dvēseles tīrību. Sekosim tai, paši gūstot prieku un mieru, attīrot savu ķermeni un domas. Lielisku iespēju to darīt piedāvā komplekss "Meža Salas", ar tuvumu Latvijas dabai un lieliski-ziemīgu latvisko pirtiņu. Skaista iekopta dabas ainava iepriecinās jūsu skatus un sasildīs sirdi. Romantiska guļbaļķu pirtiņa ūdens malā piedāvās latviskas malkas pirts izjūtas, slotiņu smaržu un lieliskus brīžus nelielā kamīnzālītē. Noskaņu papildinās burbuļbaseins vai karsts āra kubls.

Ziemas periodā piedāvājam šādas īpašas iespējas:

* brīvdienu namiņš un vakara pirtiņa pārim darba dienā 70,00 EUR;

* brīvdienu namiņš un vakara pirtiņa pārim brīvdienā 100,00 EUR;

* romantiskais guļbaļķu namiņš un vakara pirtiņa pārim darba dienā 90,00 EUR;

* romantiskais guļbaļķu namiņš un vakara pirtiņa pārim brīvdienā 120,00 EUR;

* burbuļbaseins "Džakuzi" pirts ēkā 40,00 EUR;

* karstais āra kubls pie pirts 80,00 EUR;

* pirtnieka pakalpojumi – pēc vienošanās;

"Meža Salas", Limbažu pag.,

+371 29122133, www.mezasalas.com,

info@mezasalas.com

Pirtsmāja netālu no jūras

Aicinām izbaudīt neaizmirstamu ziemas atpūtu jaunbūvētā pirtsmājā, kur piepildīsies sapņi par mieru un siltumu. Tikai pāris soļu attālumā bangojošā jūra un gleznainās kāpas aicina doties elpu aizraujošās pastaigās, kur varēsiet baudīt dabas spēku un ziemas baltumu.

Pirtsmājā Jūs gaida:

*Siltas un mājīgas telpas ar visu nepieciešamo līdz 5 viesiem;

*Relaksējoša pirts – ideāla pēc garas pastaigas jūras krastā;

*Hidromasāžas kubls, kas sasildīs un sniegs īstu labsajūtu arī sniegotās dienās;

*Aprīkots grils, lai sagatavotu gardas maltītes ziemas svaigumā;

*Mājīgums un ērtības – trauki, gultasveļa, tēja, kafija un viss, kas nepieciešams pilnīgai atpūtai.

Šī ir vieta, kur baudīt ziemas burvību, apstādināt laiku un ļauties patīkamām sarunām vai klusām pārdomām, sajūtot dabas un harmonijas spēku.

Pērnavas iela 37, Salacgrīva (Kuiviži),
+371 29435752

Pirts komplekss "Gaismas SPA"

Vai vēlies sasildīties un nesteidzīgi baudot siltu tēju pavadīt vakaru kādā īpašā, romantiskā vietā kopā ar savu otru pusīti vai labāko draugu, draudzeni?

Mīļi gaidīsim Pirts kompleksā "Gaismas SPA", kur tev būs iespēja relaksēties un pabūt mierā no ikdienas skrējiena.

Mēs piedāvājam:

pirti ar žadeīta akmeņiem;

relaksējoša mūziku fonā;

uzkodu plati;

tēju/citronūdeni;

dvieļus, halātus;

auksto baseinu;

aromātiskā/ārstnieciskā eļļas difūzeri;

romantisku atmosfēru ar sveču gaismām;

Pakalpojuma maksa 30€ pers./2,5h

Parka iela 18, Limbaži, +371 26104846

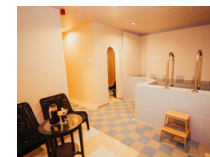


Foto: Pirts kompleksa "Gaismas SPA" arhīvs

Darbojies iekštelpās



Bērnu Klubiņš Limbažos



Foto: Bērnu klubiņš Limbažos arhīvs

Bērnu Klubiņš – jautra un droša vieta rotaļām un radošai izpausmei. Pieejams bumbu baseins, plaša rotaļlietu izvēle, leļļu māja, aizraujoša dzelzceļa trase un daudz kas cits, lai bērni varētu baudīt pilnvērtīgu rotaļu pieredzi. Klubiņā notiek arī tematiskas radošās darbnīcas, kur bērni var veidot, zīmēt un radoši izpausties; katras darbnīcas cena – 7 EUR, un dekorācijas vienmēr pielāgotas sezonai, radot īpašu atmosfēru. Klubiņš ir lieliski piemērots arī svinību rīkošanai – ar svinību galdu, īpašiem rotājumiem un izklaidēm.

Jūras iela 6, Limbaži
+371 20539618 (WhatsApp, Messenger)

Improvizācijas leļļu teātra studija "ILZE"

Aicinām jūs piedzīvot burvīgu un sirsnīgu ziemas pasākumu Improvizācijas leļļu teātra studijā "Ilze"! Šeit jūs gaida radošas nodarbības, kurās kopā ar bērniem un pieaugušajiem varēsiet izgatavot lelles un iejusties aktieru lomās. Ilzes vadītais improvizācijas leļļu teātris piedāvā unikālu pieredzi – izrādes bez iepriekš sagatavotiem scenārijiem, kur viss top tieši šeit un tagad! Izrādēs tiek izmantotas dažādas lelles – sākot no pirkstiņlellītēm līdz krāšņiem leļļu tēliem, kuri dzīvo improvizētos stāstos. Jūs kļūsiat par daļu no izrādes, jo iedvesmas avots ir skatītāji – viņu idejas, tēmas un noskaņas. Šis ir lielisks veids, kā pavadīt ziemas dienu kopā ar ģimeni vai draugiem, izbaudot prieku, radošumu un smieklus! Nāciet radīt savas ziemas atmiņas studijā "Ilze"!



Foto: Ilzes Ukinas arhīvs

Jauniešu centrs Salacgrīvā

Ja meklējat vietu ziemas priekam un jautrām aktivitātēm, Salacgrīvas jauniešu centrs būs lieliska izvēle! Šeit Jūs atradīsiet plašas telpas semināriem un nodarbībām, kā arī šeit jauniešiem ir iespēja kopīgi un individuāli īstenot savas idejas. Uzzināt par brīvprātīgo darbu, neformālās izglītības metodēm kā arī iespēja lietderīgi pavadīt brīvo laiku aktīvi spēlējot galda tenisu, novusu, biljardu, vai dažādas galda spēles. Jauniešu centrā ir arī raidieraksta studija, kurā jauniešiem ir iespēj apgūt medijprasmes. Nepalaidiet garām iespēju – sekojiet līdzi jaunumiem un pasākumiem mūsu sociālajos tīklos Facebook @salacgrivasjauniesucentrs, TikTok @jicbakasg. Radiet skaistas ziemas atmiņas!

Sila iela 2, Salacgrīva, +371 29289452
agija.gusakova@limbazunovads.lv



Foto: Salacgrīvas jauniešu centra arhīvs

Svētku pasākumi



Foto: Ingus Everfovskis

01.12.2024.	Vilķenes pagasta egles iedegšana	Vilķene
01.12.2024.	Adventes koncerts Pāles Evaņģēliskajā luteriskajā baznīcā	Pāles kultūras nams
01.12.2024.	Koncerts no cikla "Muzikālā advente" ansamblis Dziļezers	Alojas kultūras nams, Jūras iela 13, Aloja
01.12.2024.	Ainažu pilsētas egles iedegšana	Ainaži
01.12.2024.	Egles iedegšana Vidrižos	Sporta un kultūras centrs "Vidriži"
01.12.2024.	Limbažu pilsētas egles iedegšana	Limbažu pilsēta, Baumaņu Kārļa laukums
01.12.2024.	1. Adventes pasākums-Staiceles pilsētas galvenās egles iedegšana	Staicele
04.12.2024.	Teātra izrāde "Lielguļamā gulta"	Limbažu kultūras nams, Rīgas iela 9
06.12.2024.	Egles iedegšana Braslavas pagastā	Vilzēni, Braslavas parks
07.12.2024.	Gada izskaņas pasākums	Puikules tautas nams
07.12.2024.	Egles iedegšana Pālē	Pāles kultūras nams
07.12.2024.	Gregoriskie dziedājumi un saksofons	Limbažu kultūras nams, Rīgas iela 9
07.12.2024.	Labdarības koncerts "No sirds uz sirdi"/ Mājražotāju tirdziņš	Vilzēnu tautas nams, Vilzēni, Braslavas pag.
07.12.2024.	Adventa pēcpusdiena	Lauvu tautas nams
07.12.2024.	Alojas jauktā kora ALE 110 gadu jubilejas koncerts	Alojas kultūras nams, Jūras iela 13, Aloja
07.12.2024.	PO Dižkoncerts "Skan zvaigznes dvēselē"	Pociema kultūras nams, Liepu iela 8, Pociems
07.12.2024.	I.Indriksones jubilejas koncerts	Limbažu kultūras nams, Rīgas iela 9
07.12.2024.	Ziemassvētku egles iedegšana	Umurga
07.12.2024.	Black Rooster Kapelye koncerts	Sporta un kultūras centrs "Vidriži"
08.12.2024.	Salacgrīvas pilsētas egles iedegšana	Salacgrīva, Bocmaņa laukums
08.12.2024.	2. Adventes pasākums - Ziemassvētku parka iedegšana	Zaļā pietura, Staicele
08.12.2024.	Egles iedegšana un Ziemassvētku pasākums bērniem	Pociema kultūras nams, Liepu iela 8, Pociems
12.12.2024.	Bibliotēkas gada noslēguma pasākums (tikšanās ar radošu personību)	Puikules bibliotēka
13.12.2024.	Ziemassvētku tirdziņš Burtnieku kvartālā	Burtnieku kvartāls, Limbaži
13.12.2024.	Puzuru darbnīca	"Melngaiļi", Vidrižu pagasts
14.12.2024.	Ziemas volejbola kauss	Ozolmuižas sporta komplekss
14.12.2024.	Sniega diena	Ozolmuižas sporta komplekss
14.12.2024.	Koncerts "Glābjiet zvaigznes"	Limbažu kultūras nams, Rīgas iela 9
14.12.2024.	Ziemassvētku ieskaņas balle	Vilzēnu tautas nams, Vilzēni, Braslavas pag.
15.12.2024.	Ziemassvētku koncerts senioriem	Liepupes tautas nams
15.12.2024.	Ziemassvētku koncerts ar Jāni Moiseju	Pāles kultūras nams
15.12.2024.	Alojas galvenās egles iedegšana, svētku tirdziņš un akcijas "Izrotā savu namu" noslēgums, kora ALE koncerts	Alojas kultūras nams, Jūras iela 13, Aloja
15.12.2024.	Muzikālā izrāde bērniem "Kraukšķītis"	Limbažu kultūras nams, Rīgas iela 9

Datums

Pasākuma nosaukums

Norises vieta

15.12.2024.	Sniega diena	Jūras iela 13, Aloja
15.12.2024.	3. Adventes pasākums - Jāņa Zirņa Staiceles MMS koncerts	Staiceles kultūras nams
15.12.2024.	Ziemassvētku koncerts senioriem	Liepupes tautas nams
17.12.2024.	Radošā darbnīca bērniem "Gaidot brīnumu.."	Limbažu Galvenā bibliotēka, Parka iela 23, Limbaži
20.12.2024.	Jampadrača Ziemassvētki	Limbažu kultūras nams, Rīgas iela 9
20.12.2024.	Ziemassvētku balle	Staiceles kultūras nams
20.12.2024.	Ziemassvētku Eglīte pašiem mazākajiem	Vilzēnu tautas nams, Vilzēni, Braslavas pag.
20.12.2024.	Ziemassvētku programma "Silti"	Skultes kultūras centrs, Pagastmāja, Mandegas
21.12.2024.	Senioru eglīte	Puikules tautas nams
21.12.2024.	Ziemas Saulgrieži. Gadskārtu ieražas un godi	Liepupes tautas nama teritorija
21.12.2024.	Erudītu konkurss Viļķenes bibliotēkā	Viļķenes bibliotēka, Dārza iela 1, Viļķene
22.12.2024.	Koncerts no cikla "Muzikālā advente" ansamblis "Vēlreiz" Staicele	Alojas kultūras nams, Jūras iela 13, Aloja
22.12.2024.	Auto orientēšanās Skultes pagastā	Skultes kultūras centrs, Pagastmāja, Mandegas
22.12.2024.	Saktiņas Ziemassvētki	Limbažu kultūras nams, Rīgas iela 9
22.12.2024.	Ziemassvētku pasākums "Ziemassvētku brīnumu gaidot"	Lauvu tautas nams
23.12.2024.	Ziemassvētku koncerts	Liepupes tautas nams
23.12.2024.	Ziemassvētku turnīrs novusā	Pociema kultūras nams, Liepu iela 8, Pociems
23.12.2024.	Ziemassvētku koncerts	Liepupes tautas nams
26.12.2024.	Ziemassvētki mazajiem	Liepupes tautas nams
26.12.2024.	Ziemassvētku sarīkojums bērniem	Salacgrīvas kultūras nams, Ostas iela 3, Salacgrīva
26.12.2024.	Novada jaukto dubultspēļu čempionāts novusā	Pociema kultūras nams, Liepu iela 8, Pociems
27.12.2024.	Ziemassvētku sarīkojums bērniem un viņu vecākiem	Skultes kultūras centrs, Pagastmāja, Mandegas
28.12.2024.	Ziemassvētku kauss zolītē	Pāles sporta zāle, Pāle
28.12.2024.	Novusa turnīrs	Umurgas kultūras nams, 2.stāvā
28.12.2024.	Vecgada balle	Pociema kultūras nams, Liepu iela 8, Pociems
28.12.2024.	Noskaņu un sajūtu koncerts ziemas saulgriežos	Skultes kultūras centrs, Pagastmāja, Mandegas
31.12.2024.	Vecgada vakars "Sveiks Jaunais 2025. gads"	Limbažu kultūras nams, Rīgas iela 9
31.12.2024.	Jaunā gada sagaidīšanas balle	Salacgrīvas kultūras nams, Ostas iela 3, Salacgrīva

Noderīga informācija

Limbažu novada tūrisma informācijas centri

Limbažu novada tūrisma informācijas centrs

Torņa iela 3, Limbaži, +371 64070608, +371 28359057,
visitimbazi@limbazunovads.lv

Salacgrīvas tūrisma informācijas centrs

Rīgas iela 10A, Salacgrīva, +371 26463025, +371 64041254,
visitsalacgriva@limbazunovads.lv

Staiķes tūrisma informācijas centrs

Lielā iela 13, Staiķe, +371 64035371, +371 27806452,
visitstaiķe@limbazunovads.lv

Ainažu tūrisma informācijas punkts

Valdemāra iela 50A, Ainaži, +371 26414207,
visitainazi@limbazunovads.lv

www.visitlimbazi.lv

Operatīvo dienestu tālruni:

112 Vienotais ārkārtējo notikumu numurs. Valsts
ugunsdzēsības
un glābšanas dienests.

110 Valsts policija

113 Neatliekamās medicīnas palīdzības dienests

114 Gāzes avārijas dienests



Informatīvo izdevumu sagatavoja Limbažu novada pašvaldības aģentūra "LAUTA"

Dizains un makets: Kristiāna Kauliņa, Salacgrīvas tūrisma informācijas centra vadītāja

Brošūrā ir iekļauti tūrisma piedāvājumi, kuri ir saskaņoti ar pakalpojuma sniedzējiem.

Nesaskaņota informācija netiek iekļauta!

Ja Jums ir aktuāls piedāvājums, kuru vēlaties iekļaut brošūrā, aicinām sazināties ar Salacgrīvas tūrisma informācijas centru:

visitsalacgriva@limbazunovads.lv,
+371 26463025

