



Visit
Limbaži

Rudens brīvdienas Limbažu novadā

Uzzini vairāk _____ visitlimbazi.lv

Rudens ir ideāls laiks, lai izpētītu Limbažu novadu, kur daba uzplaukst krāsās, un gaisā virmo miers un rudens noskaņas. Šeit ikviens atradīs sev ko baudāmu – sākot no vēstures mīļotājiem līdz dabas entuziastiem un aktīvās atpūtas cienītājiem.

Limbažu novads rudenī pārvēršas par īstu dabas un kultūras pērli, kur iespējams baudīt krāsainas pastaigas un pārgājienu, vērojot, kā lapas nokrāsojas zeltā. Vidzemes piekraste un dabas takas, piemēram, Lielezera dabas taka piedāvā elpu aizraujošus skatus un lieliskas foto iespējas, kur iemūžināt rudens burvību. Muzeji, kā Limbažu muzejs un Salacgrīvas muzejs, ļauj ienirt novada vēsturē, sniedzot patvērumu vēsākās rudens dienās. Limbažu pilsdrupas un Bīriņu pils parks ir īpaši gleznaini rudens saulrietā, piedāvājot autentisku atmosfēru gan pastaigām, gan fotogrāfijām. Rudens ir arī lielisks laiks, lai izbaudītu velobraucienus, kur krāsainie meži un lauku ceļi rada neaizmirstamu pieredzi. Šajā laikā Limbažu novads aicina baudīt mierpilno rudens noskaņu un atklāt tā piedāvātos dabas un kultūras vērtības.



Bīriņu Pils un muižas ansambļa Zelta rudens piedāvājums

Bīriņu Pils komplekss ir vēstures un dabas apvīta pērle, kas piedāvā dažādus apskates objektus un atpūtas iespējas. Pils ir šī kompleksa sirds, kur bieži pieejamas ekskursijas arī no iekšpuses, kā arī iespēja uzkāpt **Lielajā tornī**, lai baudītu elpu aizraujošus skatus. Apkārtējā teritorija atklāj **vēsturiskās ūdensdzirnavas**, kas rudens sezonā atver durvis apmeklētājiem, kā arī cēlo **Komisijas namu un vēsturisko ūdenstorni**, kas nodrošinājis ūdeni visam kompleksam.

Bīriņu apkaimes skaistumu papildina gleznainie parki – 18. gadsimta **Priežkalna parks** ar senām dzimtas kapenēm un diženām alejām, kā arī 19. gadsimta **Emīlijas parks** ar mākslīgi raktiem dīķiem un dižkokiem. Netālu no pils atrodas romantisks dārzs ar **Mīlestības ozolu**, kurā var izbaudīt mierpilnas pastaigas. Bīriņu Pils ir arī mājvieta zirgiem un ponijiem, kas gaida apmeklētājus izjādēm vai **izbraucieniem ar drošku**. Vieta ir piemērota gan vēstures cienītājiem, gan dabas mīlotājiem, piedāvājot brīnišķīgas atpūtas iespējas un neaizmirstamus skatus. Ainavu bagātina divi ezeri – **Bīriņu ezers un Dzirnavu ezers**, kas savienoti ar slūžām.



Bīriņu Pils viesiem tiek piedāvātas ērtas **naktsmītnes** gan pils greznajās telpās, gan mājīgajā **Dārzniekmājā**, kopā nodrošinot 62 gultasvietas, ar iespēju izvietot līdz pat 80 viesiem, izmantojot papildgultas. Sākot ar oktobri, viesi var baudīt īpašās rudens-ziemas cenas, kas ir īpaši pievilcīgas, rezervējot naktsmītnes kopā ar **SPA** zonas apmeklējumu. SPA piedāvā divu veidu pirtis un baseinu, kas nodrošinās siltumu un relaksāciju pēc rudens pastaigām. Šajā zelta rudens laikā apmeklētāji tiek aicināti izbaudīt Bīriņu Pils parka krāšņumu – doties nesteidzīgās pastaigās vai izbraukt ar zirgiem pa gleznainajiem celiņiem. Lūdzam ņemt vērā, ka Emīlijas aleja šobrīd piedzīvo seguma atjaunošanas darbus, lai jau šoruden tā būtu pieejama vēl skaistākā un sakoptākā veidolā, piedāvājot vēl lielāku baudījumu parka apmeklētājiem.



Bīriņu pils restorāns

Rudenī Bīriņu Pils komplekss piedāvā īpašas ēdināšanas iespējas gan grupām, gan individuālajiem apmeklētājiem.

Grupām pēc iepriekšēja pieteikuma darbojas **Ūdensdzirnavu vasaras kafejnīca**, kur var baudīt sildošus sautējumus podiņos, sulīgu karbonādi un svaigi ceptas plātsmaizes. Jārēķinās ar ieejas maksu teritorijā, izņemot viesnīcas viesiem.

Papildus grupām pieejama arī izsmalcināta maltīte **Bīriņu Pils restorānā**, kur piedāvā divu vai trīs kārtu ēdienkarti, un šajā gadījumā ieeja kompleksa teritorijā ir bez maksas.

Individuālajiem apmeklētājiem visa gada garumā no 13:00 līdz 21:00 atvērta Bīriņu Pils restorāns, kur piedāvājumā ir sezonas ēdieni, kas izceļ Latvijas rudens veltes – karstie gailēņu salāti, baraviku un gailēņu zupa, spinātu un siera ravioli ar gailēņu mērci un ķiploku sviestā ceptiem spinātiem. Galdiņus ieteicams rezervēt iepriekš. Rudenī labos laika apstākļos sestdienās un svētdienās no 12:00 līdz 18:00 ir atvērta arī Ūdensdzirnavu vasaras kafejnīca. Apmeklētājiem, izņemot viesnīcas viesus, jāērēķinās ar ieejas maksu teritorijā.



Lai rezervētu Jūsu īpašo maltīti, sazinieties pa tālruni 26521733 vai rakstiet uz anita@birinupils.lv.

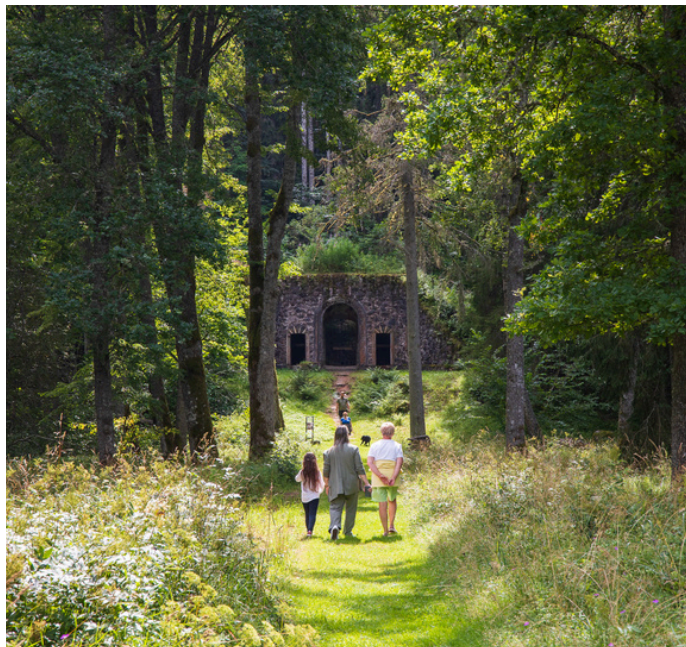
Rudens ekskursiju piedāvājums Bīriņu pilī

Izziņa, aktīvā
atpūta

Mežparka izziņas ekskursija grupām
gida pavadībā (1–15 personas) – 2,5 h,
90 € + ieejas maksa teritorijā (izņemot
viesnīcas, banketu un semināru viesiem).

Spēle-ekskursija "Leģendu mednieki"
(sākot no 1 personas). Spēles laikā,
sekojot norādēm un leģendām, jāatrod
atslēga uz balvu. Piemērota bērniem no
10 gadiem, spēli iespējams veidot gan
vienam cilvēkam, gan kā sacensību starp
komandām. 1 spēles (1 cilvēkam vai 1
komandai) komplekts – 17 € + ieejas
maksa teritorijā (izņemot viesnīcas,
banketu un semināru viesiem).

**Ekskursijas programma "Latvijas
skolas soma"** ietvaros: "Vidzemes
muižas stāsta iepazīšana Bīriņu Pilī" (5–
30 personām) – 1h 30 min, 6.–12. klase,
4 €/pers. + 50 €. Skolotājiem, šoferiem
bez maksas.



Igates pils

Igates pils ir Tava nākamā neaizmirstamā piedzīvojumu vieta, kur vēsture un dabas miers savijas kopā, piedāvājot unikālu atpūtas pieredzi. **Pils gleznainais parks** ir atvērts bez maksas visiem apmeklētājiem – ideāla vieta nesteidzīgām pastaigām vai mierpilnai atpūtai ērtajos krēslos uz terasītes, baudot klusumu un atmosfērīgo apkārtni.

Pils ēkā viesiem piedāvājam **izmitināšanu grupām, sākot no 25 personām**, bet kopumā spējām uzņemt līdz pat 83 viesus 23 labiekārtotos numuriņos, nodrošinot komfortu un privātumu katram. Lai iepazītu pils bagāto vēsturi un noslēpumainos stāstus, piedāvājam **individuālas ekskursijas** par ziedojumu, kuras pieejamas pēc iepriekšēja pieteikuma, radot īpašu pieredzi katram apmeklētājam.



Igates pils Dzirnavu krodziņš piedāvā izbaudīt plašu un autentisku latviešu maltīti, kas vienmēr ir izcila kvalitāte un gatavota ar sirdi. Katrs apmeklējums te kļūst par īpašu piedzīvojumu, pēc kura jūs jutīsieties apmierināti un smaidīgi kā rudais runcis, kas rudens saulē laiskojas uz apspīdētas palodzes.

Krodziņš ir lieliska vieta gan sirsnīgiem banketiem līdz 20 personām, gan plašākiem pasākumiem. Pēc individuālas vienošanās iespējams rezervēt visu krodziņu, kurā var uzņemt līdz pat 50 viesiem.



Igates pils, Igate, Vidrižu pagasts

Tālrunis: +371 28 064 444

E-pasts: info@igatespils.lv

LIMBO disku golfa parks

Rudenī Limbažu Lielezera krastos, krāšņajās lapu nokrāsās tērptajā parkā, valda īpaša atmosfēra – disku golfa entuziasti pulcējas Biedrības "Limbažu Dzeņi" izveidotajā disku golfa laukumā, kas tika atvērts 2023. gada oktobrī. Parks kļūst par iemīļotu vietu gan treniņu, gan sacensību dienās, kad meža taka piepildās ar sportisko azartu un dabas mieru. Trase ir pieejama bez maksas, tāpat arī diski, kurus iespējams saņemt Limbažu peldbaseinā. Rudens dzestrumā ikviens interesents var piedalīties apmācībās, izzinot disku golfa prasmes, vai noorganizēt uzņēmuma pasākumu, baudot sacensības rudens ainavu ieskāvējumā.



Lielezera iela 12, Limbaži (blakus Lielezera auto stāvlaukumam)

Piesaki apmācības vai uzņēmuma pasākumu: +371 26127094

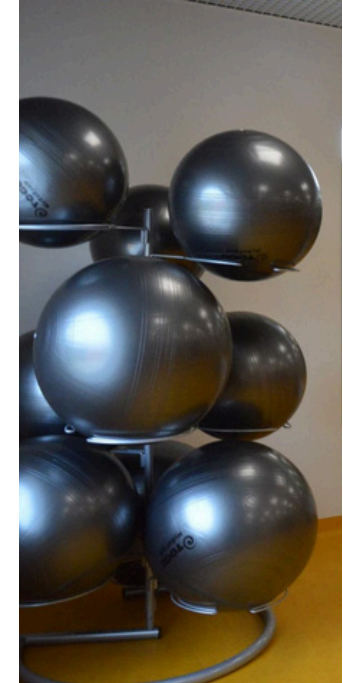
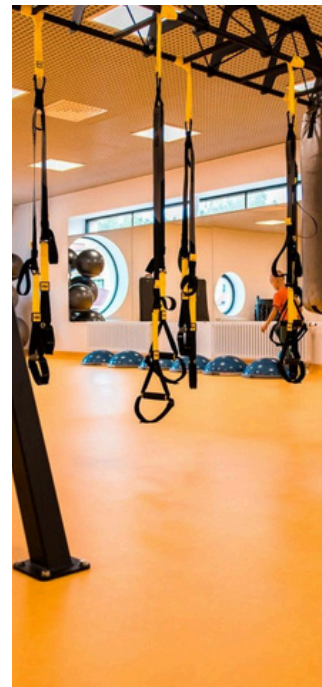
Limbažu peldbaseins

Aktīvā atpūta,
Labjūte

Limbažu peldbaseins piedāvā ideālu vietu atpūtai un rūpēm par ķermeni, kur ikviens atradīs sev piemērotu veidu, kā relaksēties un uzlabot pašsajūtu. Lielais peldbaseins ar 25 metru garumu un četriem celiņiem ir piemērots gan sportiskai peldēšanai, gan relaksācijai, ar patīkamu ūdens temperatūru 26–28°C. Baseins ir aprīkots ar pacēlāju, padarot to pieejamu arī cilvēkiem ar kustību traucējumiem. Mazais baseins, savukārt, ir piemērots bērniem un peldētāpmācībai, ar siltāku ūdeni (28–32°C) un aprīkots ar masāžas strūklām un bērnu slidkalniņu, nodrošinot prieku arī pašiem mazākajiem.

Pirts mīļotājiem pieejama gan tradicionālā somu pirts ar augstu temperatūru (70–95°C), kas norūda sirdi un uzlabo asinsriti, gan tvaika pirts, kur siltuma un mitruma kombinācija (43–47°C, 90–100% mitrums) attīra un atslābina ķermeni, īpaši palīdzot elpceļu slimību gadījumos.

Viesiem, kuri vēlas uzlabot fizisko formu, tiek piedāvātas arī modernas trenažieru un vingrošanas zāles. Šeit iespējams attīstīt muskulatūru, uzlabot ķermeņa proporcijas vai vienkārši atbrīvoties no liekā svara. Lai maksimāli izbaudītu treniņus, vingrošanas zāle ir pieejama ārpus maksas nodarbībām, kurām var sekot Limbažu peldbaseina nodarbību grafikā.



Jaunatnes iela 4a, Limbaži

Limbažu peldbaseina darba laiks:


Pirmdiena - Piekdiena: 17:00 – 21:00

Sestdiena - Svētdiena: 12:00 – 20:00

Pirts pieejamas otrdienās, trešdienās,
ceturtdienās, sestdienās, svētdienās!

*Vēršam uzmanību, ka sacensību, pasākumu,
svētku dienu, kā arī dažādu saimnieciskal
organizatoriska rakstura gadījumos, darba laiks un
cenrādīs var tikt mainīts.*

Augstrozes Lielezera dabas taka

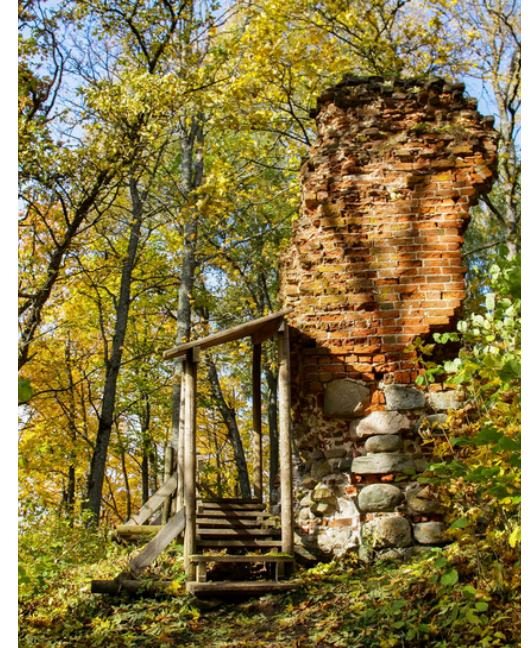
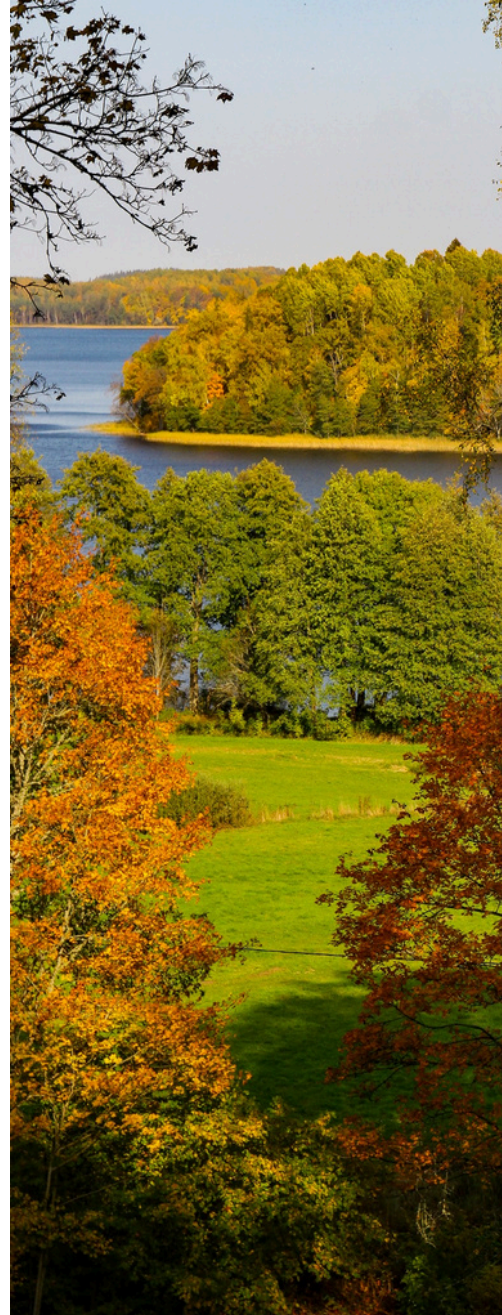
 Aktīvā atpūta,
Labjūte

Rudenī pastaigu taka gar Augstrozes Lielezeru piedāvā īpašu piedzīvojumu dabas cienītājiem. ~1 km garā taka sākas pie īpašuma "Saullēkti" un ved cauri krāsainu koku ielokam, kur meža celiņš rudenī kļūst par burvīgu gleznu ar dzeltenu un sārto lapkriti zem kājām. Taka nonāk līdz ezeram, kur 550 metrus garā apses koka laipa izlokās gar purvaino ezera dienvidu galu. Rudens saules staros ezera virsma kļūst īpaši gleznaina, piedāvājot skaistus skatu punktus uz ūdeni un apkārtējo ainavu.

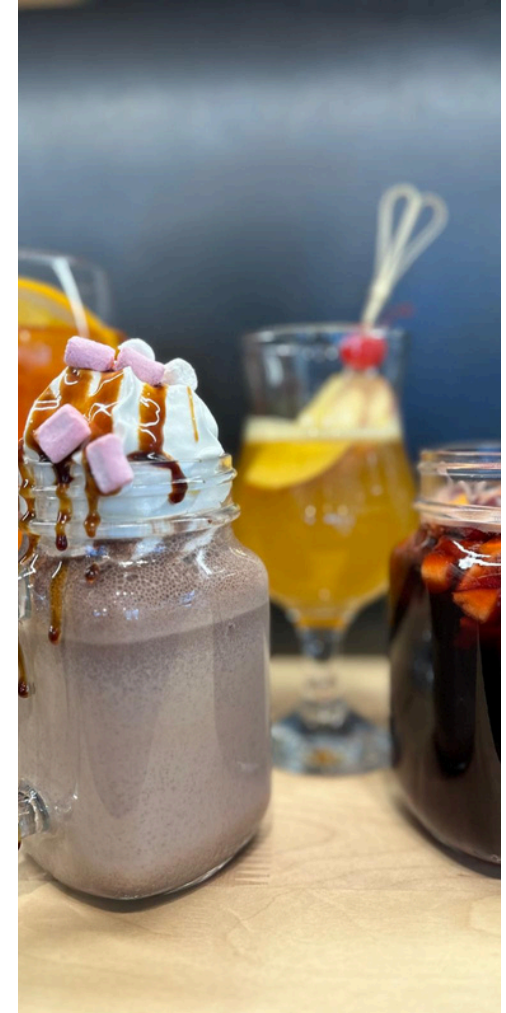
Gar taku ir izvietotas nelielas atpūtas vietas ar soliņiem, kur var apstāties, izbaudīt rudens mieru un klausīties dabas skaņās. Rudenī šī vieta kļūst par īstu atpūtas oāzi, kur var baudīt gan mierīgu pastaigu, gan dabas krāšņumu.



Lat: 57.520236; Lon: 25.021448



Hanzas kebabs, Limbažos, piedāvā plašu karsto dzērienu izvēli, kas lieliski sildīs vēsākos vakaros. Izmēģiniet upēņu karsto dzērienu vai izvēlieties klasiku – karsto Aperolu, viskiju un aromātisko karstvīnu. Tāpat pieejams groks, kakao un dažādas kafijas, tostarp iemīļotais pumpkin spice latte. Un, protams, arī sildošas tējas, kas padarīs jebkuru brīdi īpašu.



Baznīcas laukums 1, Limbaži



Rudens/ziemas darba laiks:

Pirmdiena - Sestdiena: 11:00 – 20:00
Svētdiena: 12:00 – 20:00

Ārciema muižas parka dabas taka

Ārciema parka kopējā platība ir 8,1 ha, stādīts laika posmā no 1902. līdz 1914. gadam, ir viens no visjaunākajiem muižas parkiem Latvijā. Ainavu parks dzirnavezera krastā lepojas ar 21 vietējo un 37 svešzemju koku un krūmu sugām. Savdabīgākās ir pelēkais valrieksts, Sibīrijas baltegle, Tatārijas kļava, parastais etiķkoks, no vietējām sugām stādījumu pamatā daudz liepu, kā arī ozols, kļava, vīksna un osis.

Ārciema parkā izveidota izzinoša dabas taka, kas iepazīstina ar vairākām vietējām un svešzemju koku un krūmu sugām.

No dabas takas paveras skats uz Ārciema dzirnavezeri. Tā platība ir 6,8 ha, garums aptuveni 660 m, platums – 120 m. Ezers mākslīgi uzpludināts 20. gs. sākumā reljefā ieplakā. No tā iztek strauts uz Pērļupi.

Ārciema dzirnavezera krastā redzams 20. gs. 30. gados celtais nams, kas kolhozu laikos izmantots kā kantoris. Tur bijis arī pasts, kultūras nams un bibliotēka. Stāsta, ka šī ēka esot uzcelta no būvmateriāliem, kas īsi pirms Pirmā pasaules kara bijuši sagādāti muižas pils celtniecībai. Pašlaik ēka ir privātpašums, tā ir pamesta un izdemolēta.



Ārciems, Pāles pagasts, Limbažu novads

~1 km

Lokveida

Ir informatīvās plāksnes par dažādu sugu kokiem un krūmiem

Apskatei pieejams bez maksas jebkurā gadalaikā

Ārciema brīvdabas baznīcas apskate ~1,5 km attālumā

Kafejnīca "Viesis" atrodas Limbažos un ir iecienīta vieta gan vietējo iedzīvotāju, gan tūristu vidū; rudenī tā piedāvā mājīgu un viesmīlīgu atmosfēru ar vienkāršu, bet gaumīgu interjeru, kas lieliski saskan ar sezonas noskaņām. Kafejnīca ir populāra ar savu plašo ēdienkarti, kurā ietilpst gan tradicionālie latviešu ēdieni, piemēram, pasta ar gailenēm, gan starptautiskās virtuves ietekmes. Sezonas laikā bieži tiek piedāvāti arī īpaši pusdienu ēdieni, piemēram, ķirbju krēmzupa, kas pieejama ne katru dienu. Ērtā atrašanās vieta Limbažu centrā padara "Viesi" par ideālu vietu, kur baudīt ātru maltīti vai nesteidzīgu kafijas pauzi ar draugiem vai ģimeni.



Rīgas iela 16, Limbaži
+371 25668180
Rudens/zīemas darba laiks:

Pirmdiena - Svētdiena: 11:00 – 21:00

Minhauzens aicina ciemos!

Minhauzena muzejs Duntē ir vieta, kur realitāte sastopas ar fantāziju. Tieši tāpēc aicinām skolēnus iepazīt šo īpašo vietu un izzināt slavenā barona Minhauzena dzīves gājumu. Tieši skolēniem ir izveidota stundu gara ekskursija barona sievas Jakobīnes pavadībā.

Pēc ekskursijas muzejā piedāvājam doties pastaigā mūsu meža takā, kura aizvedīs Jūs līdz pat jūrai. Visas takas garumā būs sastopami dažādi Minhauzena stāstu tēli, kā arī iespēja iepazīt mitrāju meža īpatnības. Takas kopējais garums ir 4.4km.

1.-5. klases skolēni noteikti novērtēs izklaides atrakciju kuģī.

Piedāvājam arī piknika vietas, kurās iespējams cept gan desiņas, gan zefīrus, jo kā teica Minhauzens: "Tikai paēdis ir karotājs!"

Mūsu piedāvāto muzejpedagoģisko nodarbību ir iespēja pieteikt arī projekta "Skolas soma" ietvaros.

Skolēniem piedāvājam pieteikt komplekso apmeklējumu, kurā iekļauts muzeja apmeklējums, taku apmeklējums un atrakciju kuģis. 7,00 EUR no skolēna (uz 10 bērniem viens skolotājs - bez maksas).

Iespējams apmeklēt arī tikai muzeju, biļetes cena: 3,00EUR no skolēna (uz 10 bērniem viens skolotājs - bez maksas).

Gida pakalpojumi muzejā (jāpiesaka iepriekš) ir 20,00EUR no grupas (līdz 50 personām), papildus ieejas biļetēm.

Piknika vietas noma - 10,00EUR, iekļauts arī grils un malka.



Duntes muiža, Liepupes pagasts

+371 64065633, + 371 26576056

www.minhauzens.lv

minhauzens@minhauzens.lv

Rudens sezona Meke – atpūties, baudot dabas krāsas un garšas!

Viesnīca Meke

Ienirstiet rudens burvībā viesnīcā Meke, kas atrodas 1867. gadā celtās Duntēskas skolas telpās un piedāvā neaizmirstamu butika stila pieredzi. Viesnīcu ieskauj zeltainās rudens lapas un 150 gaļīgi dižkoki, kas padara to par ideālu vietu rudens pastaigām. Apsildāmi, komfortabli numuri un omulīga atmosfēra sniedz patvērumu no rudens dzestruma. Pastaigu taka līdz Vidzemes akmeņainajai jūrmalai, kas atrodas 3 km attālumā, kļūst vēl burvīgāka rudenī, kad jūras krastā vērojamas krāsainās lapas un viļņi. Piedāvājam arī telpas semināriem un pasākumiem, lai rudens sezona kļūtu par iedvesmas avotu. Bez maksas internets nodrošina ērtības, bet bērniem ir pieejams rotaļu laukums. Atvērta visu gadu, viesnīca ir ideāla vieta rudens atpūtai.

Krogs Meke

Izbaudiet rudens garšas krogā Meke, kas atrodas vairāk nekā 100 gadus vecā guļbūves kūtī, kur lauku miers saplūst ar starptautiskās automaģistrāles rosību. Rudens sezonā piedāvājam sildošus un latviski tradicionālus ēdienus, kuros izmantoti vietējie sezonas produkti. Kamīns un rudens dekori piešķir īpašu mājīgumu, kamēr jūs baudāt maltīti. Pie kroga vēl var satikt trušu ģimeni, kas rudens sezonā priecē gan lielus, gan mazus viesus. Krogs atvērts visu gadu, un pieejams arī rotaļlaukums un šūpoles.



Krogs
Mežgravas, Liepupes pagasts

Viesnīca
"Vāveres", Liepupes pagasts

+371 64 020 232; +371 29 113 777
<http://www.meke.lv>
meke@meke.lv

Salacgrīvas muzejs

Dibināts 1998. gadā, Salacgrīvas muzejs darbojas kā vietējās vēstures centrs, aptverot Salacgrīvas pilsētu un tās apkārtni, ieskaitot Svētciema un Salacas pagastus. Muzejs īpaši izceļas ar materiāliem par zveju Ziemeļvidzemes jūras piekrastē un nēģu zvejas tradīcijām Salacas upes lejtecē. Nēģu zveja ar tačiem ir sena un unikāla nodarbe, kas aizvien ir daļa no reģiona identitātes.

Rudenī, kad sākas nēģu zvejas sezona, muzejs piedāvā īpašu iespēju iepazīties ar šo tradīciju gan caur ekspozīcijām, gan interaktīvām aktivitātēm. Apmeklētāji var izmēģināt būvēt nēģu taci no koka konstruktora, piedalīties viktorīnās un izbaudīt citas radošas nodarbības. Rudens sezona ir īpašs laiks, lai iepazītu Salacgrīvas bagāto zvejas vēsturi un nēģu zvejas tradīcijas.

Muzejā arī pieejama virtuālā ekspozīcija "Salacgrīvas muzeja dārgumi", kas caur fotogrāfijām un interaktīvām aktivitātēm ļauj izzināt reģiona vēsturi.



Sila 2, Salacgrīva

+371 64071981

<https://muzejs.salacgriva.lv/>

salacgrivas.muzejs@limbazunovads.lv

Nēģu zvejas arods un nēģu tači

Rudenī Salacgrīvas apkaime kļūst par īpašu galamērķi, kur tūristi var iepazīt unikālu nēģu zvejas tradīciju, kas saglabājusies cauri gadsimtiem. Tikai šeit, Salacā, vēl joprojām tiek izmantots senais zvejas paņēmiens – murdu tacis, kas pārsteidz ar savu vienkāršību un gudrību. Pirmais nēģu tacis ir īpaši būvēta laipa, no kuras upes straumē iegremdē nēģu murdus, lai uzsāktu zveju. Tas tiek atjaunots katru gadu, izmantojot tikai egles kokmateriālus un sasaistes bez naglām vai skrūvēm – īsta meistarība, kas balstīta senajās zvejas tradīcijās.

Vasarā šī vieta vilina ar savu dabas skaistumu un mieru, taču rudenī un ziemā nēģu zveja kļūst par smagu izaicinājumu, jo jācīnās ar dabas spēkiem, lai saglabātu zvejas vietu neskartu. Ja laika apstākļi postītu taci, tā atjaunošana būtu iespējama tikai nākamajā vasarā.

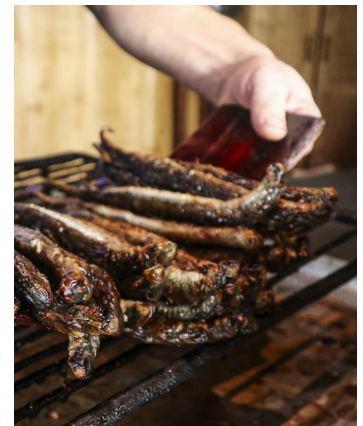
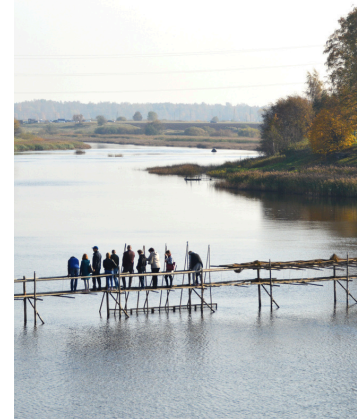
Līdz oktobra beigām tiek pieņemtas ekskursantu grupas, kuras var piedalīties īpašos piedzīvojumos – satīties ar nēģu zvejas meistarū, dzirdēt stāstus par šo amatu gan agrākos laikos, gan mūsdienās, kā arī apskatīt zvejas rīkus un pat noskatīties filmu par nēģu zvejas vēsturi. Ekskursijas kulminācija ir nēģu degustācija, kur var baudīt tikko ceptu nēģi.

Rudenīgā Salaca ir ne tikai dabas krāšņuma pilna, bet arī bagāta ar senām tradīcijām, kas ikvienam sniedz neaizmirstamu pieredzi.

Meldru iela 18, Salacgrīva



+371 29268299
a-rozensteins@inbox.lv
Grupu ekskursijām nepieciešama
iepriekšēja pieteikšanās.



Ziemeļvidzemes biosfēras rezervāta dabas centrs

Jebkurā gadalaikā aicinām apmeklēt Ziemeļvidzemes biosfēras rezervāta dabas centru, lai kopā darboties iegūtu pārliecību, ka procesi dabā ir saistīti un pakļauti savstarpējām likumsakarībām.

Ziemeļvidzemes biosfēras rezervāta dabas centra piedāvātās nodarbības:

- Īpaši aizsargājamās dabas teritorijas Latvijā un uzvedības ABC ejot dabā;
- Koks - dižkoks. Alejas;
- Nepērc viņu dzīvības vai kas jāzina par apdraudētu savvaļas sugu aizsardzību (CITES);
- Invazīvās augu un dzīvnieku sugas Latvijas dabā;
- Kas mīt jūras piekrastē un kāpu mežā, vēja spēks un tā spēja mainīt ainavu;
- Vai ūdens sāļumam ir “teikšana” par jūras augu un dzīvnieku daudzveidību?
- Botāniķu un ornitologu paradīze – Randu pļavas;
- Salaca – Ziemeļvidzemes biosfēras rezervāta mugurkauls;

Tāpat Dabas centrā apskatāmas divas izstādes – pirmā iepazīstina ar lasi, otra izstāde veltīta ekosistēmām, motivējot un iedvesmojot jebkura vecuma cilvēku dabas izziņai, lai gūtu daudzveidīgu pieredzi un sekmētu padziļinātu izpratni par dabas daudzveidību un cilvēka mijiedarbību un ietekmi uz to.



Rīgas iela 16, Salacgrīva



Piesakies nodarbībām tiešsaistē vietnē www.tiekamiesdaba.lv vai +371 26329412, ziemelvidzeme@daba.gov.lv, inta.soma@daba.gov.lv

Tiek pieņemtas grupas no 10 - 50 cilvēkiem.

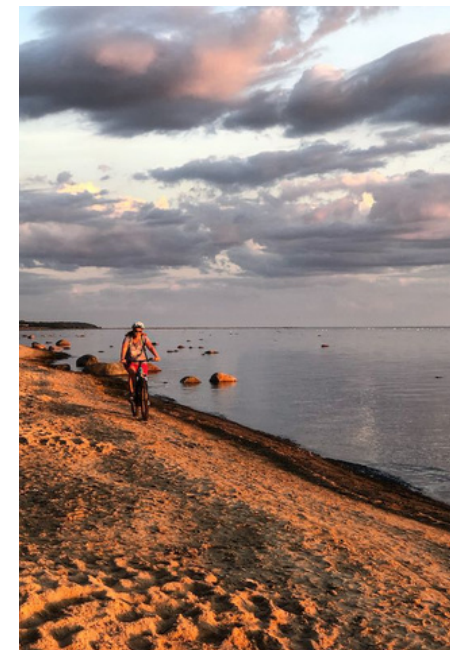
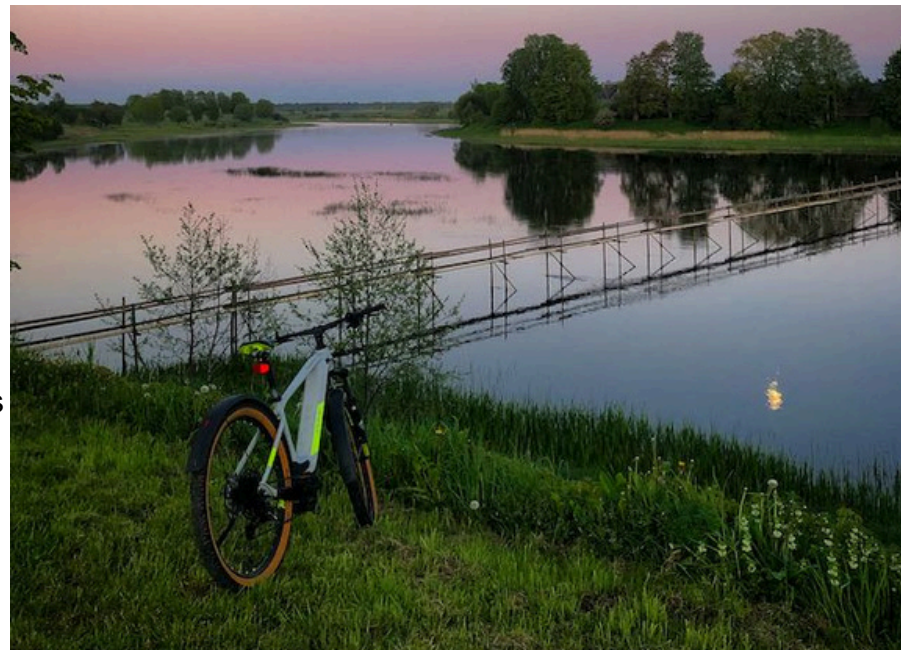
Izbraucieni ar E-velo "Easy Ride"

Rudenī izbaudi jaunu velo ceļošanas pieredzi ar Easy Ride E-velo piedāvājumu un atklāj Latvijas dabas skaistumu no pavisam cita skatupunkta. Braucieni ar elektriskajiem kalnu velosipēdiem (eMTB) ir ideāla aktīvā atpūta dabā, kur apvienojas piedzīvojums un komforts. Kopā ar pieredzējušu tūru vadītāju tu varēsi iepazīt elpu aizraujošus maršrutus, kas pielāgoti dažādiem sagatavotības līmeņiem, lai ikviens varētu izbaudīt rudens braucienu.

Rudens sezonā tev ir iespēja izvēlēties dažādus maršrutus – piemēram, izbraucieni gar piejūras ceļiem, kur vari baudīt plašus skatus uz jūru un saules staros mirdzošajām smiltīm, vai mierpilna braukšana pa pludmales takām, ļaujot jūras vējam tevi pavadīt. Ja meklē ko citādāku, vari doties pa Zaļo dzelzceļu – senās dzelzceļa līnijas, kas pārtapušas par ainaviskiem velo maršrutiem. Šie ir tikai piemēri, un braucieni var tikt pielāgoti dažādām interesēm un iespējām, piedāvājot arvien jaunas pieredzes.

Iznomā Elektrisko MTB velosipēdu un izbaudi kādu no Estryde.lv rūpīgi izveidotajiem maršrutiem. Pirms nomas apmaksas iesakām pārliecināties par velosipēdu pieejamību izvēlētajā maršrutā. To vari viegli izdarīt, piezvanot uz tālruni +37122084232 vai nosūtot ziņu WhatsApp.

Izvēlies, vai vēlies doties piedzīvojumā patstāvīgi, vai kopā ar profesionālu brauciena vadītāju, kas Tevi pavadīs un parūpēsies par neaizmirstamu pieredzi. Brauciena vadītāju piedāvājam bez papildu maksas, lai Tavs brauciens būtu vēl baudāmāks un bezrūpīgāks!



+371 22084232
www.easyride.lv
cimins.janis@gmail.com

Pārgājiens "Lauči – Tūja" (Jūrtakas 28. diena)

Rudens ir lielisks laiks, lai dotos pārgājienā pa izcili ainavisko Vidzemes krasta posmu, kur dabas skaistums atklājas vēl spilgtāk. Šeit jūras krastu rotā pelēko akmeņu "amfiteātri", kas kā vareni zemesragi slejas pretī viļņiem, mijoties ar smilšainiem līcīšiem, kuros ietek mazās upītes un urgas, kuras rudenī kļūst dzīvīgākas pēc vasaras izsūkuma. Rudens krāsu palete piešķir šai vietai īpašu šarmu – niedru puduri kļūst dzeltenīgi, un pie Tūjas atsegtais smilšakmens staro siltos, rudenīgos toņos.



Pārgājiens pa šo Eiropas garās distances maršruta E9 (Jūrtaka) posmu ir īpaši piemērots aktīviem ceļotājiem. Rudens laikā vietām akmeņainais liedags var kļūt izaicinošāks, tāpēc ieteicami ērti un izturīgi apavi. Lai arī daba kļūst vēsāka, rudens atmosfēra pie jūras rada neaizmirstamu, piedzīvojumiem bagātu pieredzi.



+371 26463025

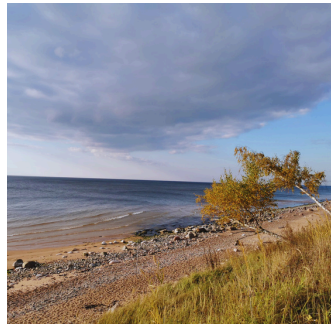
<https://baltictrails.eu/lv/coastal>

visitsalacgriva@limbazunovads.lv

Pārgājiens "Tūja – Svētciems" (Jūrtakas 29. diena)

Rudenī Jūrtakas posms, kas sākas ar Zaķupītes šķērsošanu, kļūst par vienu no gleznainākajiem pārgājienu maršrutiem. Krāsainās rudens lapas, vēso vēju radītā jūras brāzma un viļņu sitieni pret smilšaino liedagu piešķir šim posmam īpašu atmosfēru. Sākumā ceļš ved gar smilšainiem liedagiem ar nelieliem akmeņainiem posmiem, kas rudenī kontrastē ar mierīgajiem krasta līčiem.

Tuvojoties Ķurmraga bākai, Vidzemes akmeņainā jūrmala sākas ar majestātiskiem zemesragiem un nelieliem līčīšiem, kurus rotā rudens nokrāsotie krūmi. Krastā slejas līdz 4 metrus augsti smilšakmens atsegumi, kas rudenī mirdz siltos toņos. Aiz Meleku raga atkal izplešas smilšains liedags, bet tuvojoties Svētupes ietekai, pludmale kļūst aizaugusi un niedru lauki to padara vēl noslēpumaināku. Šis rudens ceļš ved cauri mierpilniem meža ceļiem, apejot niedrājus un ļaujot izbaudīt Vidzemes piekrastes dabas daudzveidību rudenīgā noskaņā.



+371 26463025

<https://baltictrails.eu/lv/coastal>
visitsalacgriva@limbazunovads.lv

Pārgājiens "Svētciems – Ainaži" (Jūrtakas 30. diena)

Rudenī Jūrtakas posms starp Svētciemam un Salacgrīvam piedāvā mierīgu pārgājienu, kad daba krāsojas siltos toņos un pludmale kļūst aizaugusi. Tādēļ taka ved pa meža ceļu, kas izvijas starp kāpu vaļņiem. No Salacgrīvas līdz Kuivižiem var izvēlēties ceļu pa smilšaino pludmali vai meža takām, ļaujot izjust rudens vēju un mieru.

Randu pļavas, kas stiepjas no Kuivižiem līdz Vēverupei, jāapiet pa meža ceļu, kas atrodas A1 autoceļa austrumu pusē. Aiz Vēverupes Jūrtaka atkal ved cauri aizaugušai pludmalei, kas rudenī iegūst noslēpumaināku gaisotni. Taka pamet pludmali pie Blusupītes ietekas un turpinās pa Kāpu un Valdemāra ielu, līdz sasniedz Ainažu molu.



+371 26463025
<https://baltictrails.eu/lv/coastal>
visitsalacgriva@limbazunovads.lv

Green Railway Ainaži– Niedrāju Pilkas purvs

Maršruta posms Ainaži–Niedrāju-Pilkas purva dabas taka ved pa vēsturisko Ainažu–Valmieras dzelzceļa līniju, kas rudenī kļūst par īpaši skaistu pārgājienu maršrutu. Ceļš vijās caur krāsainiem laukiem, mežu takām un zemes ceļiem, kā arī šķērso upītes pa īpaši izveidotiem tiltiņiem. Ainažu pilsētā maršruts sākas pa asfaltētām ielām, bet tālākā posmā zemes ceļi savieno dažādās maršruta daļas. Tiem, kas vēlas, iespējams turpināt pārgājienu līdz pat Valmierai, un viss maršruts ir labi marķēts dabā.

Pa ceļam var apskatīt rudenī īpaši gleznaino Ainažu Ziemeļu molu un bākas, vēsturiskās ēkas un Ainažu Jūrskolas muzeju. Tuvojoties finišam, var baudīt Salacas Sarkanās klintis, kuras rudens krāsās izskatās īpaši majestātiskas, un Niedrāju–Pilkas purva dabas taku, kas rudenī pārsteidz ar savu mieru un krāsu bagātību.



+371 26463025
visitsalacgriva@limbazunovads.lv

Vairāk informācijas: www.greenrailways.eu



Ekskursijas pa Salacgrīvu gida pavadībā

Rudenī dodies uz Salacgrīvu un atklāj pilsētas vēsturiskās un mūsdienu vietas, kad daba iekrāsojas rudenīgos toņos. Ekskursijā kopā ar gidu tu iepazīsi ne tikai pilsētas skaistākās vietas, bet arī tās bagātīgo vēsturi.

Maršruts vedīs pa vēsturisko Rīgas ielu, kur dzirdēsi par pilsētas pagātņi un tās pirmo galvu, kā arī apskatīsi Imanta Klīdzēja keramikas skulptūru "Pārcēlājs". Tālāk dosieties pa Salacgrīvas promenādi un Slavaskāļu aleju, kur atklāsies stāsti par ievērojamām personībām un pilsētas notikumiem. Ekskursijas laikā būs iespēja apmeklēt arī Salacgrīvas ostu un uzzināt vairāk par tās darbību un nozīmi mūsdienās, kā arī par akciju sabiedrību "Brīvais Vilnis" – vienu no vadošajiem zivju pārstrādes uzņēmumiem Latvijā.

Apskatīsi arī Salacgrīvas bāku, kurai nākamajā gadā apritēs 100 gadi, un uzzināsiet par tās vēsturisko nozīmi pilsētas attīstībā. Šī ekskursija piedāvā praktisku un vēsturisku ieskatu Salacgrīvas dzīvē, apvienojot rudens skaistumu ar pilsētas stāstiem un mūsdienu realitāti.



Rīgas iela 10a, Salacgrīva

+371 26463025
visitsalacgriva@limbazunovads.lv
Nepieciešama iepriekšēja pieteikšanās.



Ekskursijas pa Ainažiem gida pavadībā



Izza, ekskursija

Rudenī ieplāno neaizmirstamu ekskursiju ne tikai pa Salacgrīvu, bet arī Ainažiem – divām vietām, kas apvieno skaistas dabas ainavas un bagātīgu vēsturi. Gida pavadībā varēsi uzzināt aizraujošus stāstus par katru no Ainažu ēkām, kas glabā liecības par pilsētas unikālo pagātņi.

Ainažos noteikti jāapmeklē Ainažu Jūrskolas muzejs, jo tieši šeit tika atvērta pirmā jūrskola Latvijā, kas bija ļoti nozīmīga Latvijas kuģniecības attīstībā. Muzejs piedāvā ieskatu Latvijas jūrniecības vēsturē un tās svarīgākajos notikumos. Ekskursijas beigās ieteicams apmeklēt Ainažu Ziemeļu molu, kas atrodas pie Latvijas-Igaunijas robežas. Tas ir lielisks punkts, kur pabeigt savu rudens piedzīvojumu un baudīt gleznainus skatus uz jūru.

Šī ekskursija sniedz plašu ieskatu Ainažu pilsētas vēsturē un kultūrā, apvienojot vēsturiskas vietas ar dabas skaistumu.



Rīgas iela 10a, Salacgrīva

+371 26463025

visitsalacgriva@limbazunovads.lv

Nepieciešama iepriekšēja pieteikšanās.



Rudens pastaiga Staicelē

Rudenī, kad dabas krāšņums atklāj Staiceles unikālo skaistumu, pastaigu taka, kas sākas pie Staiceles tūrisma informācijas centra (Lielā ielā 13), piedāvā neaizmirstamu ceļojumu pa Ziemeļvidzemes biosfēras rezervātu un Salacas ielejas dabas parku. Taka ved pa Lielo ielu, gar vēsturisko Staiceles papīrfabriku, pāri Salacas upei un gar Karogupītes krastiem līdz tās ietekai Salacā. Pa ceļam ceļotāji var baudīt kultūrvēsturiskos objektus, piemēram, Upurkalniņu, klintis, atsegumus un alas, kas savijas ar senajām leģendām.

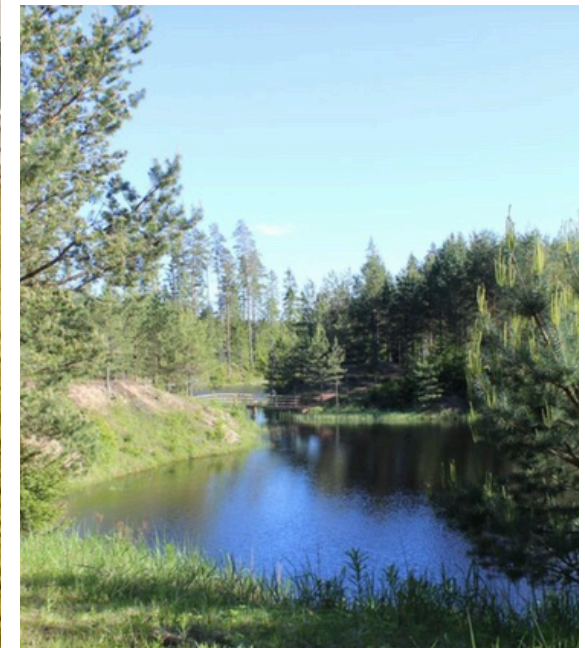
Šī taka vijas pa vienkārši iemītu meža celiņu, kur sastopami dažādi Eiropas Sarkanajās grāmatās ierakstīti augi un dzīvnieki, padarot to par īpašu pieredzi dabas mīļotājiem.

Lai gūtu vēl dziļāku ieskatu Staiceles bagātīgajā vēsturē un dabas vērtībās, ir iespējams pieteikt gida pakalpojumus. Gids palīdzēs izstaigāt ne tikai pašu taku, bet arī iepazīt Staiceles pilsētu, apmeklēt audēju šķūni, kur var redzēt vietējās tradīcijas darbībā, kā arī apmeklēt lībiešu muzeju "Pivāliņ", kur uzzināsiet par lībiešu vēsturi un kultūru.

Šī rudens pastaiga apvieno gan dabas, gan kultūras vērtības, ļaujot jums pilnībā izbaudīt Staiceles un tās apkārtnes bagātības.



Lielā iela 13, Staicele
+371 27806452
visitstaicele@limbazunovads.lv
Nepieciešama iepriekšēja pieteikšanās.



Taka atrodas Ziemeļvidzemes biosfēras rezervāta teritorijā. Ejot pa taku, paveras gleznaini purva ezera skati un augstā purva ainava. Apmeklējot dabas taku, ir iespējams atpūsties, iepazīt purva floru un faunu. Dabas takā ir izveidotas atpūtas vietas ar galdiem, soliņiem un ugunsкура vietām. Ezera pretējos galos ir divas peldošas atpūtas platformas. Takas sākumā “Riekstu trases” malā stāvlaukums un atpūtas vieta.



Lat: 57.678962 Lon: 24.918451
Brīvzemnieku pagasts, Limbažu novads

Taku var izstaigāt 2 h ~3,5 km
Marķēta – stabiņš ar virziena plāksnīti un piktogrammām.
Apļveida
Viegla
Iestaigāta taka, tiltiņi, mitrās vietās dēļu laipas.

Stipra lietus laikā atsevišķas takas daļas var būt mitras vai applūdušas un izejamas tikai gumijas zābakos
Piekļūšana ar autobusu, auto

Salaca rudenī piedāvā īpašu piedzīvojumu – laivošanu krāsainu koku ielokā no Staiceles līdz Salacgrīvai, aptverot dažādus maršrutus un gleznainas ainavas. Šī ērti pieejamā upes daļa ir ideāla vieta gan pieredzējušiem laivotājiem, gan iesācējiem, piedāvājot iespēju izvēlēties piemērotāko izaicinājuma līmeni.

Rudens sezona padara laivošanu vēl iespaidīgāku, jo ūdens atklāj upes dabu visā tās krāšņumā – klusas straumes mijas ar dzestriem vējiem un lapkriti, kas radīs gan romantisku, gan enerģisku piedzīvojumu. Lai gan Salaca ir slavēta ar mierīgām plūsmām, rudens ūdeņi un mainīgie laika apstākļi var padarīt maršrutu par izaicinājumu tikai drošminiekiem. Tomēr mierīgākos posmos var izbaudīt saliedētu atpūtu ģimenēm vai draugu grupām.



Maršruti piedāvā dažādas distances, sākot no Staiceles, kas vēsturiski pazīstama ar tās tiltu un upes tuvumā esošajiem dižkokiem, līdz pat Salacgrīvai. Laivošana pa Salacu ir iespēja ne tikai izbaudīt Ziemeļvidzemes dabas krāšņumu, bet arī iepazīt vietējo vēsturi, redzot, kā upe gadsimtiem ilgi ir kalpojusi kā svarīga vieta zvejniecībai un koku pludināšanai.



Izvēlies maršrutu, sazinies ar kādu no laivu nomām un dodies piedzīvojumā.

Laivu nomas meklē: www.visitlimbazi.lv



Foto vietas rudenīgām fotogrāfijām un sajūtām



Limbažu Lielezera taka

Lielezera iela 12, Limbaži
+371 64070608



Augstrozes pilskalns

Umurgas pagasts
Lat: 57.515312, Lon: 25.013158



Veczemju klintis

"Klintis", Salacgrīvas pagasts
Lat: 57.587241, Lon: 24.369569
Maksas autostāvvietā kempingā "Klintis"



Salacas Sarkanās klintis

Mērniekos, Salacas upes krastā
Lat: 57.8411848; Lon: 24.4856316



Ainažu Ziemeļu mols

Lat: 57.876171; Lon: 24.350639
Stāvlaukums pie Latvijas - Igaunijas robežas



Randu pļavas un skatu tornis

Kuiviži - Ainaži, Limbažu novads
Lat: 57.833603; Lon: 24.344281



Foto vietas rudenīgām fotogrāfijām un sajūtām



Salacas upes ainava no Dzelzs tilta

Mērnieki, Ainažu pagasts
Lat: 57.847171, Lon: 24.491076



Krasta ielas promenāde

Salacgrīvā, pirms tilta pār Salacu
(virzienā uz Ainažiem)



Kuivižu skatu tornis

Kuiviži, Pērnavas iela 58



Kuivižu aleja

Sākums: Zvejnieku parka stāvlaukums



Salacas pilskalns

Baznīcas iela, Salacgrīva (aiz Salacas
luterāņu baznīcas)

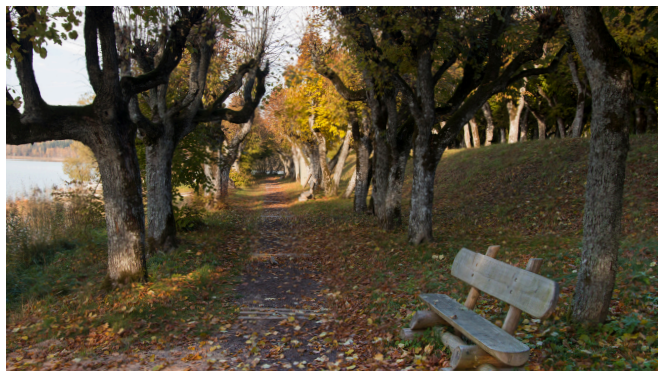


Minhauzena meža takas

Duntes muiža, Liepupes pagasts
+371 64065633, + 371 26576056



Foto vietas rudenīgām fotogrāfijām un sajūtām



Katvaru muižas parks

Katvaru pag., Katvari

Lat: 57.558662, Lon: 24.799606



Ežurgu klintis

Lat: 57.553558, Lon: 24.367732



Vidzemes akmeņainā jūrmala

Sāc pastaigu no Vitrupes stāvlaukuma



Niedrāju - Pilkas purvs

Pāles pagasts

Lat: 57.740209; Lon: 24.640188



Augstrozes Lielezers

Lat: 57.520236; Lon: 25.021448



Liepupes pilskalns

Lat: 57.467712, Lon: 24.427547

Lielākie pasākumi Limbažu novadā oktobrī, novembrī un decembrī

Oktobris

20. oktobris	Kaspars Markševics ar koncertprogrammu "Tava karaļvalsts "	Staiceles kultūras namā
25. oktobris	Dziesminieka Vara Vētra dziesmas, dzeja un stāsti	Minhauzena muzejs, Dunte
26. oktobris	Ražas balle "Birzgaiļos"	"Birzgaiļi", Liepupes pagasts
26. oktobris	Leģendu nakts	Igates pils, Puikules muiža
31. oktobris	Grupa APVEDCEĻŠ un latviski dziedošais japānis MASAKI NAKAGAWA	Limbažu Kultūras nams
31. oktobris	Halovīna balīte	Burtnieku kvartāls, Limbaži
31. oktobris	Helovīns Puikules muižā	Puikules muiža

Novembris

2. novembris	Normundam Ķietim 60	Limbažu Kultūras nams
9. novembris	Mārtiņdienas tirdziņš	Staicele
16. novembris	Intars Busulis un "Abonementa orķestris"	Limbažu Kultūras nams
30. novembris	Kora "Pernigele" 120 gadu jubilejas koncerts	Salacgrīvas Kultūras centrs

Decembris

1. decembris	Ziemassvētku egles iedegšana un Ziemassvētku tirdziņš Limbažos	Limbaži
7. decembris	Gregoriskie dziedājumi un saksofons	Limbažu Kultūras nams
8. decembris	Pilsētas egles iedegšana	Salacgrīva
13. decembris	Vakara Ziemassvētku tirdziņš	Burtnieku kvartāls, Limbaži
14. decembris	Marijas Naumovas Ziemassvētku programma	Limbažu Kultūras nams
21. decembris	Ziemas saulgrieži Melngaiļos	"Melngaiļa sēta", Vidrižu pagasts

Noderīga informācija

Limbažu novada tūrisma informācijas centri

Limbažu novada tūrisma informācijas centrs

Torņa iela 3, Limbaži, +371 64070608, +371 28359057,
visitimbazi@limbazunovads.lv

Salacgrīvas tūrisma informācijas centrs

Rīgas iela 10A, Salacgrīva, +371 26463025, +371 64041254,
visitsalacgriva@limbazunovads.lv

Staiķeles tūrisma informācijas centrs

Lielā iela 13, Staiķele, +371 64035371, +371 27806452,
visitstaiķele@limbazunovads.lv

Ainažu tūrisma informācijas punkts

Valdemāra iela 50A, Ainaži, +371 26414207,
visitainazi@limbazunovads.lv

www.visitlimbazi.lv

Operatīvo dienestu tālruni:

112 Vienotais ārkārtējo notikumu numurs. Valsts
ugunsdzēsības

un glābšanas dienests.

110 Valsts policija

113 Neatliekamās medicīnas palīdzības dienests

114 Gāzes avārijas dienests

Latvijas meži, upes, ezeri, jūra, purvi, pļavas un citas dabas teritorijas ir atvērtas visiem, kas spēj novērtēt to saturu, skaistumu un cienīt to tiesības uz pastāvēšanu. Dabas tūrista ētikas kodekss kā padomdevējs ir domāts ikvienam – ceļotājam, dabas vērotājam, pētniekam, atpūtniekam, ogotājam, sēņotājam, aktīvās vai pasīvās atpūtas baudītājam, kas dodas dabā. Mūsu kopējais mērķis ir sargāt un saglabāt nākamībai dabas vērtības – nedzīvo un dzīvo dabu, dzīvotnes, ainavu, cilvēka un dabas mijiedarbībā veidoto vidi.



Informatīvo izdevumu sagatavoja Limbažu novada pašvaldības aģentūra "LAUTA"

Dizains un makets: Kristiāna Kauliņa, Salacgrīvas tūrisma informācijas centra vadītāja

Brošūrā ir iekļauti tūrisma piedāvājumi, kuri ir saskaņoti ar pakalpojuma sniedzējiem.
Nesaskaņota informācija netiek iekļauta!

Ja Jums ir aktuāls piedāvājums, kuru vēlaties iekļaut brošūrā, aicinām sazināties ar Salacgrīvas tūrisma informācijas centru:
visitsalacgriva@limbazunovads.lv,
+371 26463025

